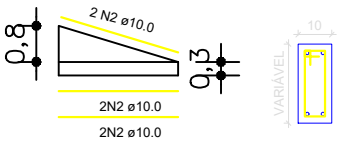
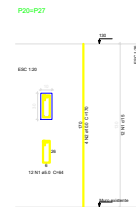
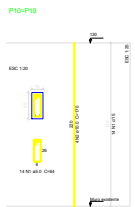
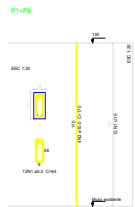
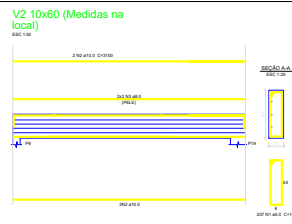
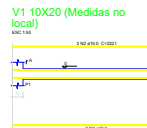
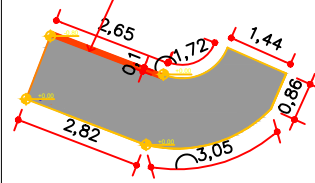


ELEVÇÃO 01  
ESCALA: 1/50



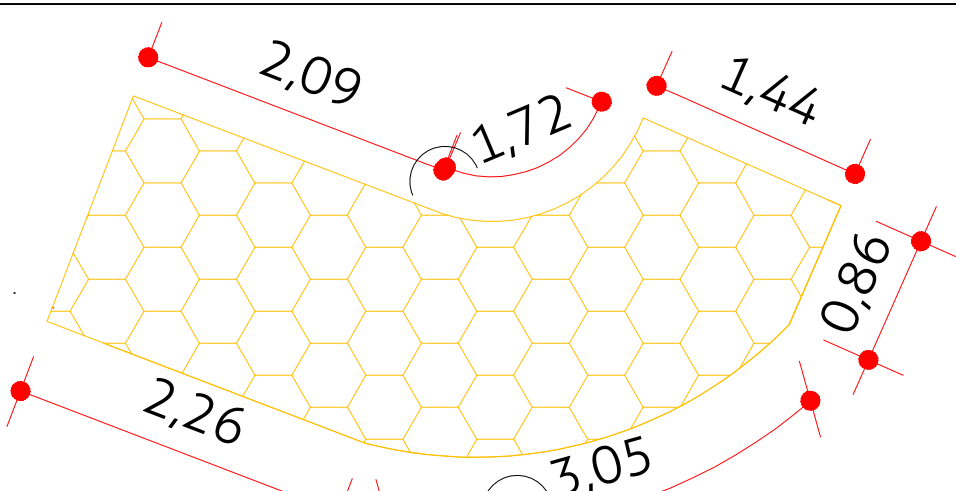
TRECHO DE MURO A SER PROLONGADO  
PARA CONTENÇÃO DO NOVO TRECHO DE  
CALÇADA A SER CONSTRUÍDA SEM  
RESSALTOS. VER IMAGEM 01



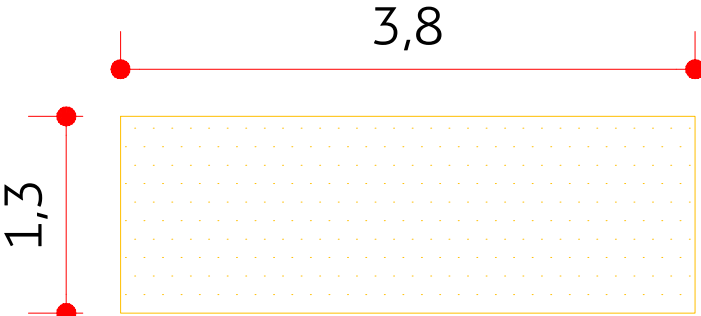
DETALHE 03  
TRECHO DE CALÇADA A SER PREENCHIDO  
E RECONSTRUÍDO SEM RESSALTOS  
ESCALA: 50/

PREFEITURA MUNICIPAL DE CATAGUASES			
PROJETO ESTRUTURAL			
LUGAR DA OBRA: RUA ANTÔNIO HENRIQUE FELIPE-BAIRRO THOME CATAGUASES-MG			
PROJETO ARQUITETÔNICO: JOSE NIACIO FORTATO TABARELAS HENRIQUES			
PROJETO: JOSE MARIA MAGALHES BASSO		REVISÃO DE PROJETO: JOSE MARIA MAGALHES BASSO	
DATA: 01/02	DATA: 08/10/2023	INDICAÇÃO: INDICAÇÃO	PLANTA BARRA E DETALHES

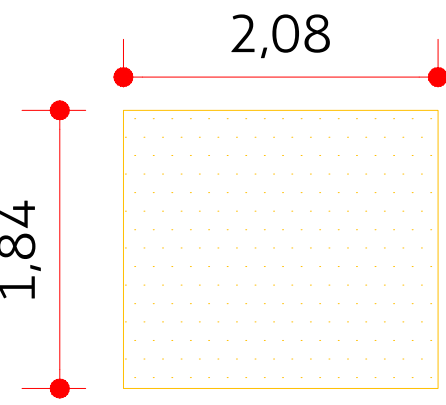




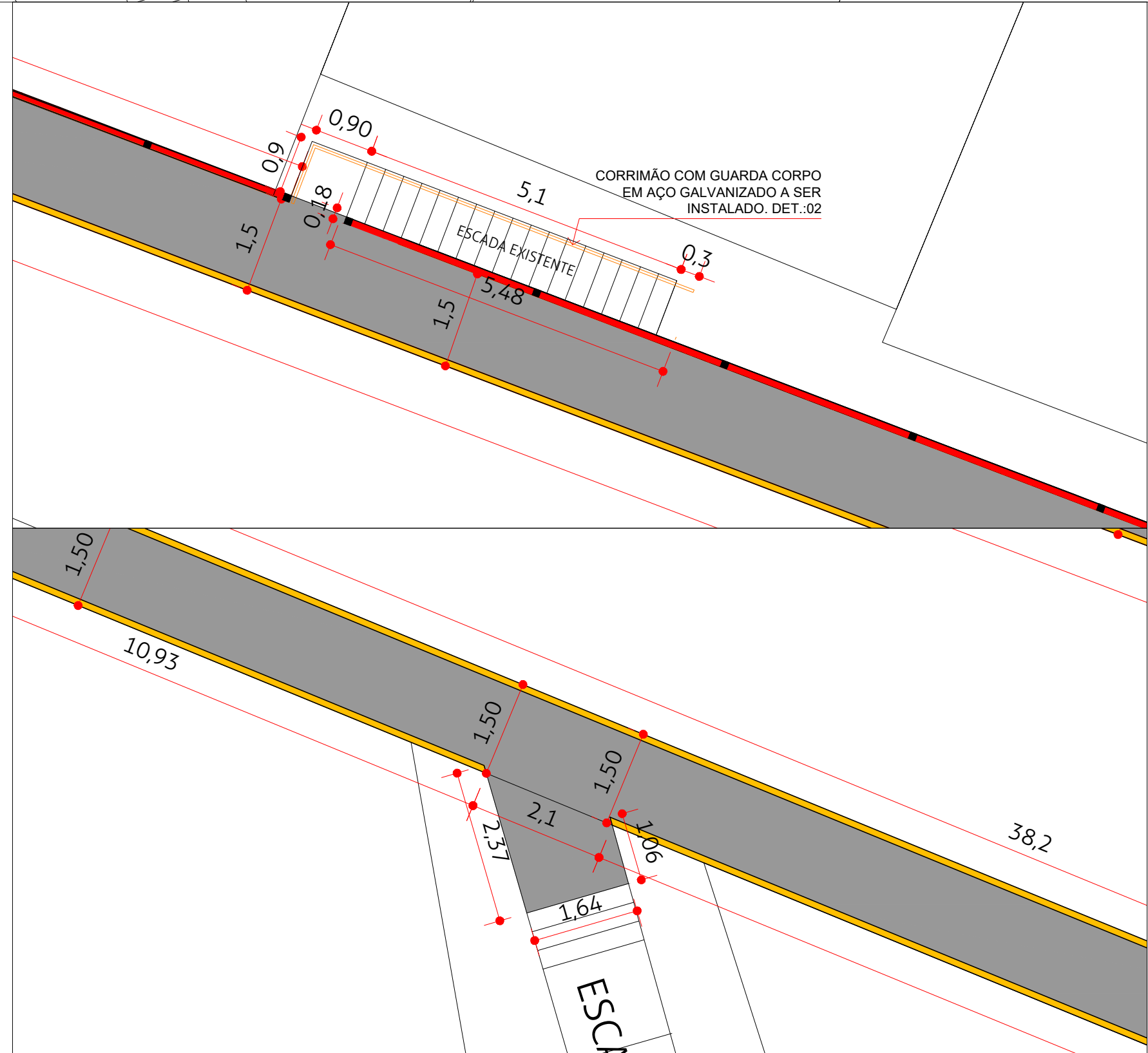
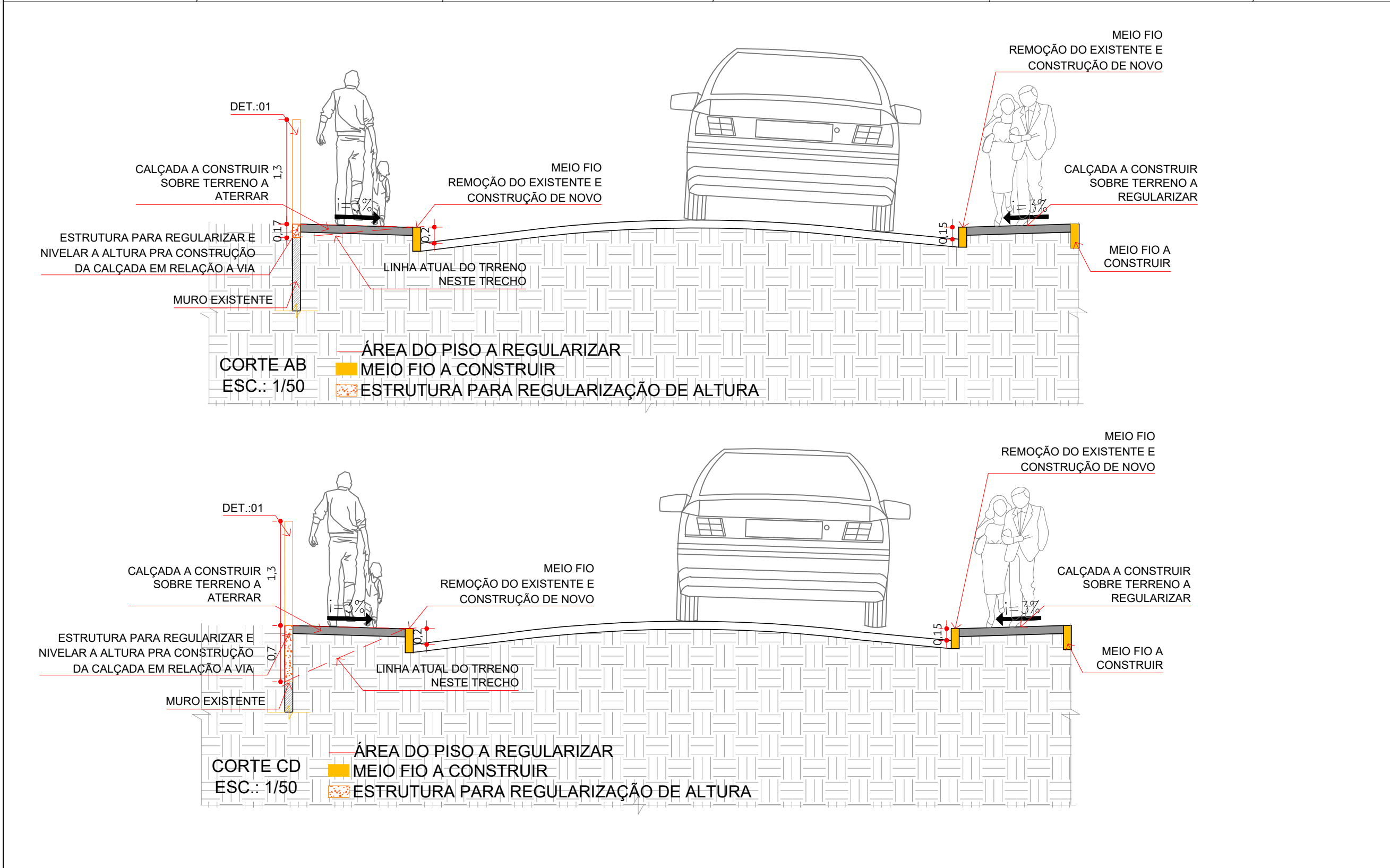
ÁREA DE CALÇADA EXISTENTE EM BLOQUETÊ A DEMOLIR  
ESCALA: 1/50



ÁREA DE CALÇADA EXISTENTE EM CONCRETO A DEMOLIR  
ESCALA: 1/50

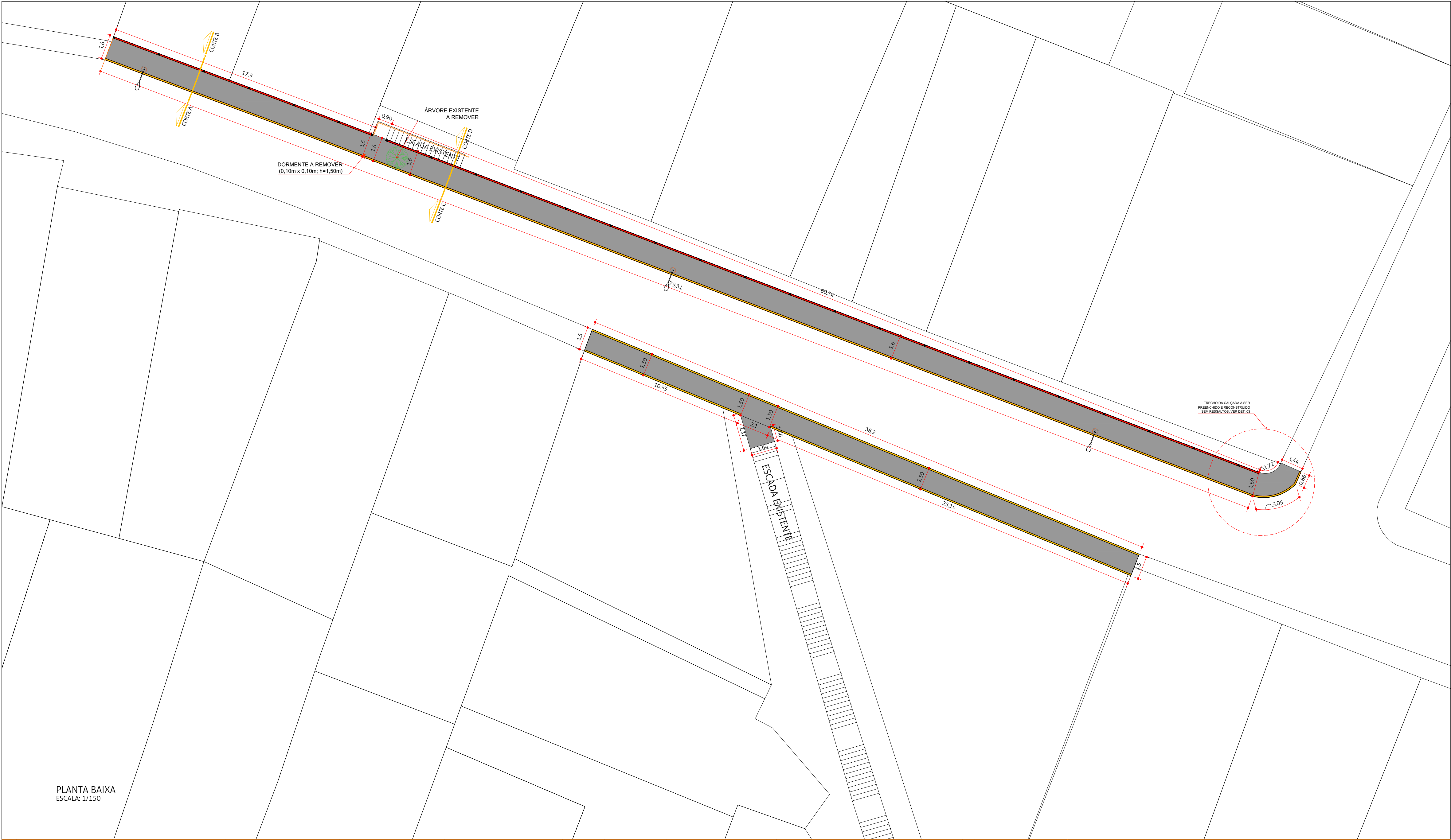


ÁREA DE CALÇADA EXISTENTE EM CONCRETO A DEMOLIR EM FRENTE A ESCADA  
ESCALA: 1/50

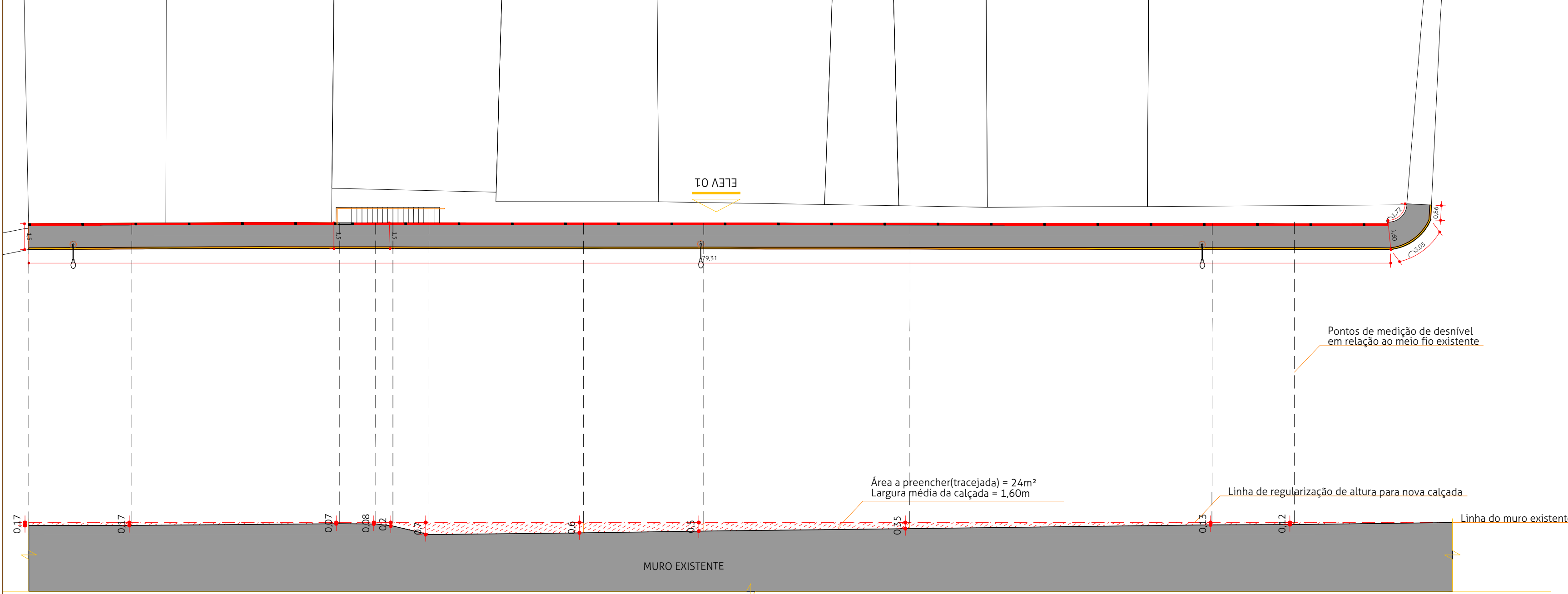


LEGENDA				
MEIO FIO(e=0,07m;h=0,30) A DEMOLIR/L= 83,22m				
MEIO FIO(e=0,07m;h=0,20) A DEMOLIR/L= 38,20m				
CALÇADA EM BLOQUETE A DEMOLIR/ÁREA= 7,77m²				
CALÇADA EM CONCRETO A DEMOLIR/ÁREA= 8,77m²				
CALÇADA A CONSTRUIR/ÁREA:169,43m²				
CORRIMÃO ESCADA A INSTALAR/L:9,88m				
GUARDA CORPO EM ALVENARIA/L:78,24m				
MEIO FIO A CONSTRUIR(h=0,20m)/L=83,22m				
MEIO FIO A CONSTRUIR(h=0,15m)/L=74,29m				
PREFEITURA MUNICIPAL DE CATAGUASES				
PROJETO: PROJETO DE CALÇADA				
LOCAL DA OBRA: RUA ANTÔNIO HENRIQUE FELIPE-BAIRRO THOME CATAGUASES-MG				
PREFEITO MUNICIPAL JOSÉ INÁCIO PEIXOTO PARREIRAS HENRIQUES				
PROJETO MAYNA BARBOSA REIS		SECRETÁRIO DE OBRAS JOSÉ MARIA MAGALHÃES SASSO		
FOLHA 01/02	DATA 06/10/2023	ESCALA INDICADA		DISCRIMINAÇÃO PLANTA BAIXA E DETALHES

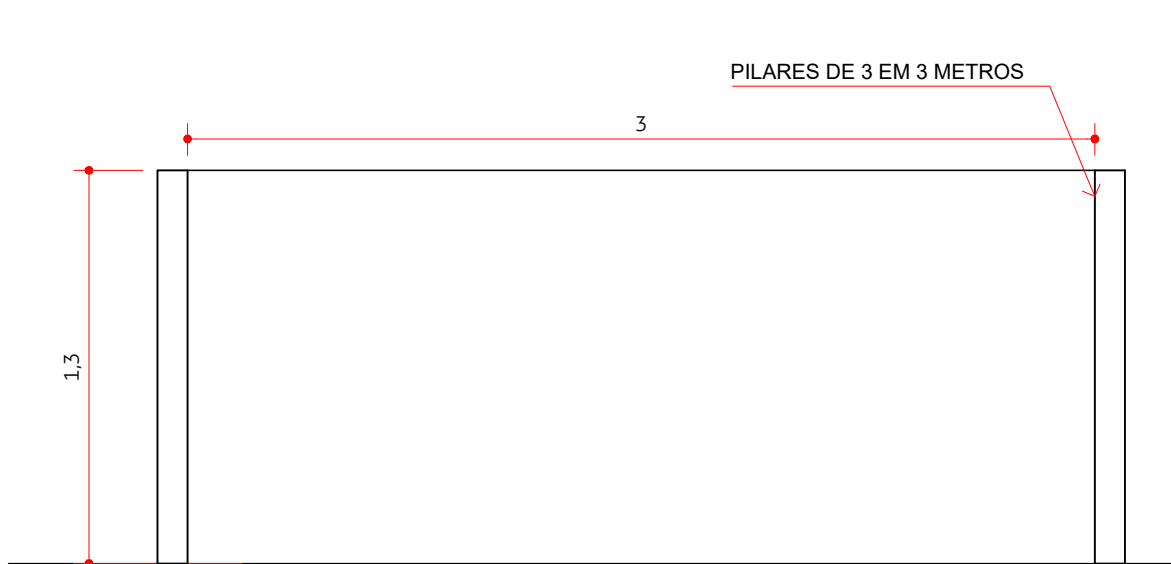




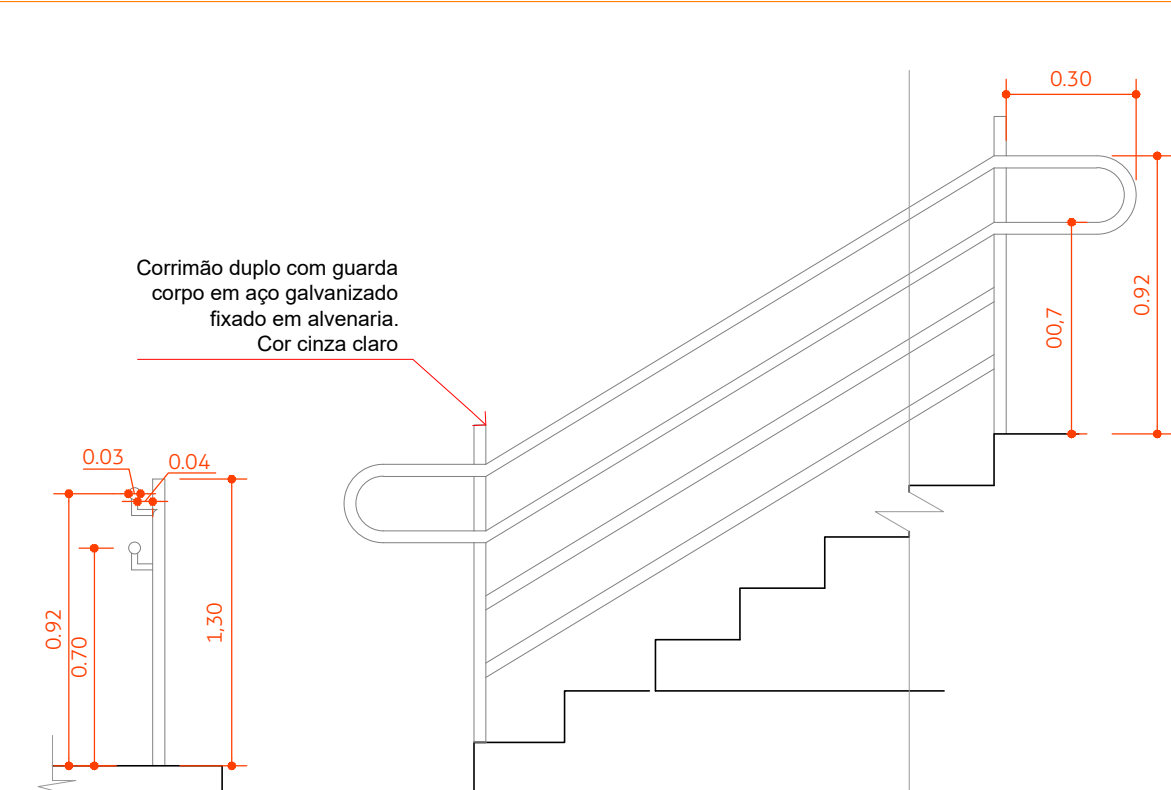
PLANTA BAIXA  
ESCALA: 1/150



ELEVÇÃO 01  
ESCALA: 1/200

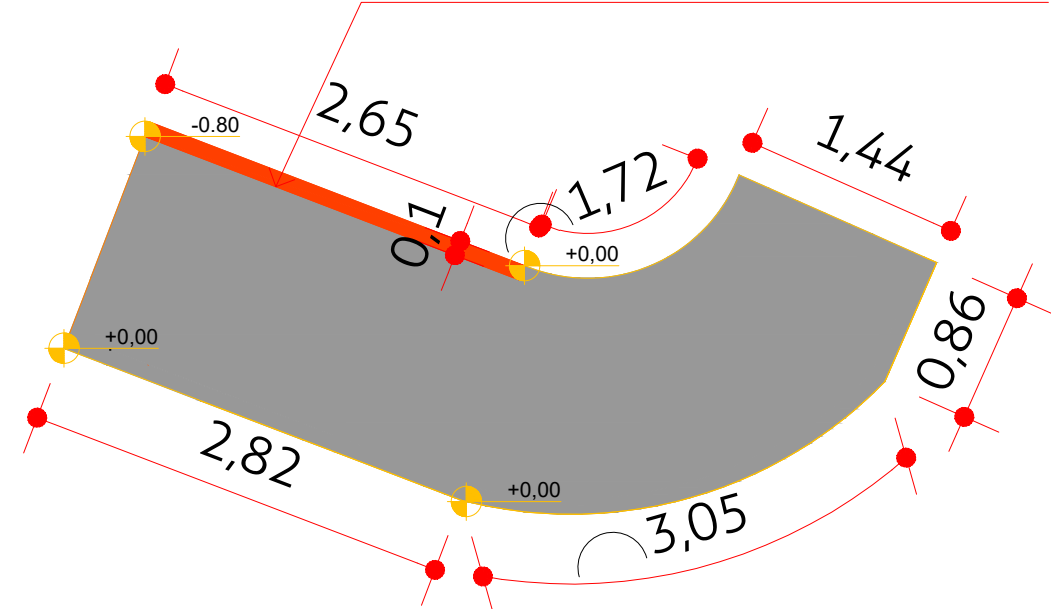


DETALHE 01 - GUARDA CORPO EM ALVENARIA  
ESC.: 1/25



DETALHE 02 - MODELO DE CORRIMÃO DE DUAS ALTURAS A SER INSTALADO NA ESCADA.  
ESC.: 1/25

TRECHO DE MURO A SER PROLONGADO  
PARA CONTENÇÃO DO NOVO TRECHO DE  
CALÇADA A SER CONSTRUÍDA SEM  
RESSALTOS. VER IMAGEM 01



DETALHE 03  
TRECHO DE CALÇADA A SER PREENCHIDO  
E RECONSTRUÍDO SEM RESSALTOS  
ESCALA: 1/50



IMAGEM 01  
SEM ESCALA

#### LEGENDA

MEIO FIO(e=0,07m;h=0,30) A DEMOLIR/L= 83,22m  
MEIO FIO(e=0,07m;h=0,20) A DEMOLIR/L= 38,20m  
CALÇADA EM BLOQUETE A DEMOLIR/ÁREA= 7,77m<sup>2</sup>  
CALÇADA EM CONCRETO A DEMOLIR/ÁREA= 8,77m<sup>2</sup>

CALÇADA A CONSTRUIR/ÁREA:169,43m<sup>2</sup>

CORRIMÃO METÁLICO A INSTALAR/L:9,88m

GUARDA CORPO EM ALVENARIA/L:78,24m

MEIO FIO A CONSTRUIR(h=0,20m)/L=83,22m

MEIO FIO A CONSTRUIR(h=0,15m)/L=74,29m

PREFEITURA MUNICIPAL DE CATAGUASES

PROJETO:

PROJETO DE CALÇADA

LOCAL DA OBRA:

RUA ANTÔNIO HENRIQUE FELIPE-BAIRRO THOME  
CATAGUASES-MG

PREFEITO MUNICIPAL

JOSÉ INÁCIO PEIXOTO PARREIRAS HENRIQUES

PROJETO

MAYNA BARBOSA REIS

SECRETÁRIO DE OBRAS

JOSÉ MARIA MAGALHÃES SASSO

FOLHA

DATA

ESCALA

DISCRIMINAÇÃO

02/02

06/10/2023

INDICADA

PLANTA BAIXA E DETALHES