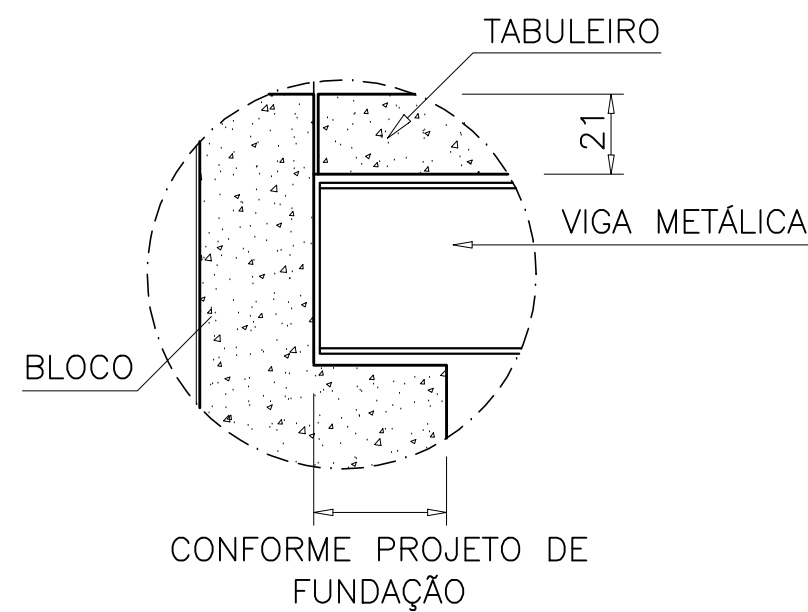
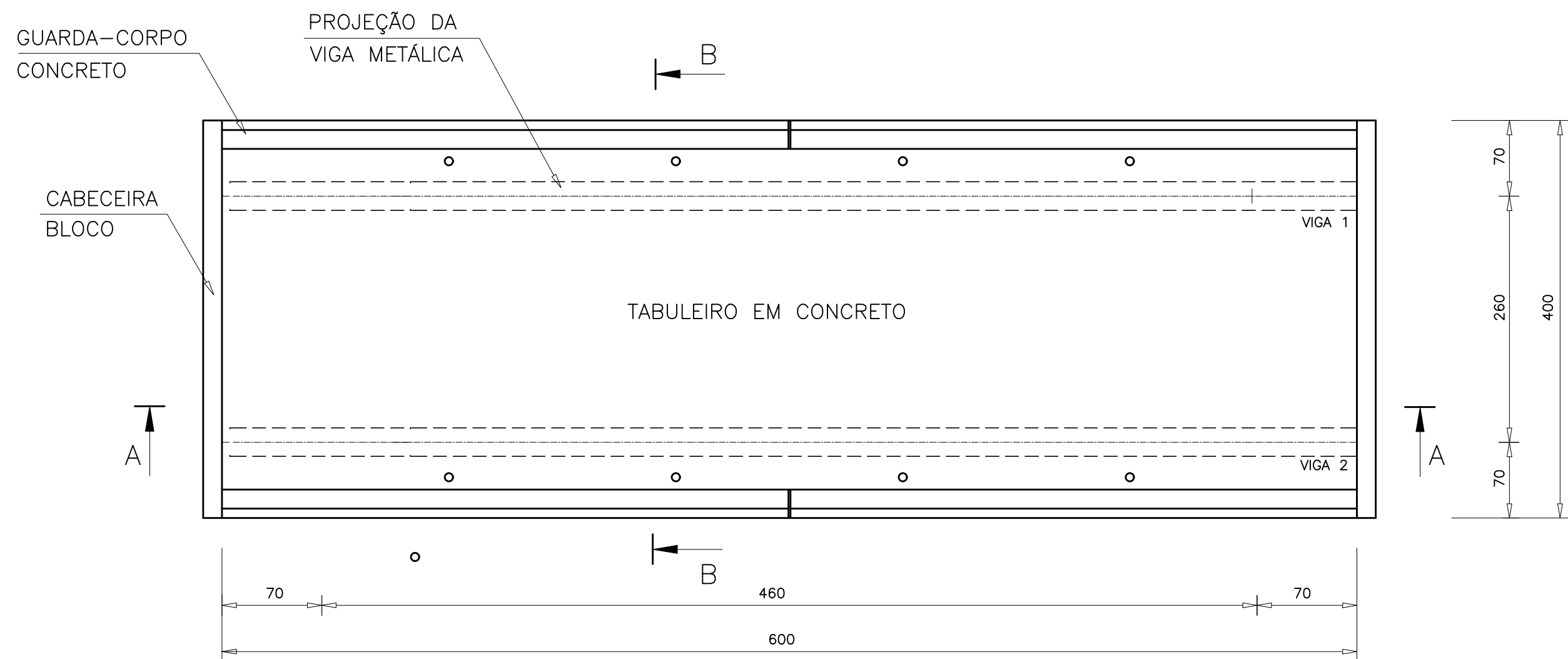


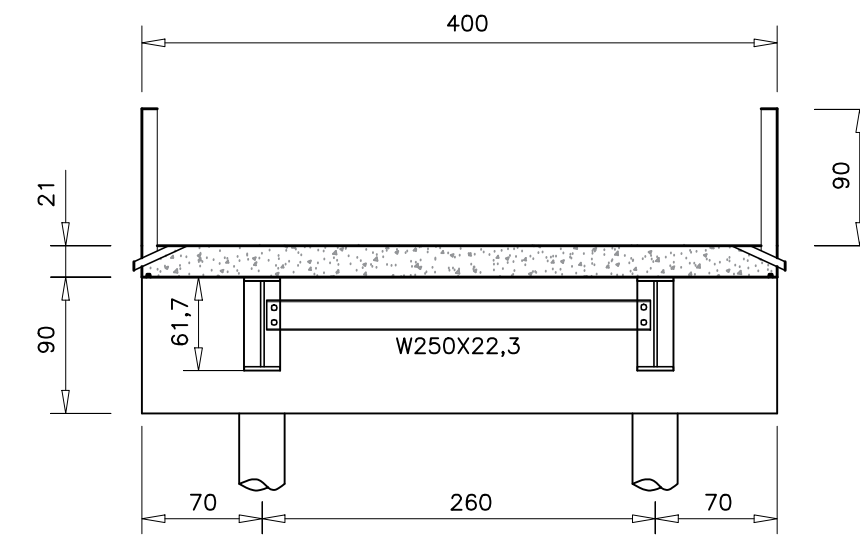
1 CORTE LONGITUDINAL A-A
Escala 1:50



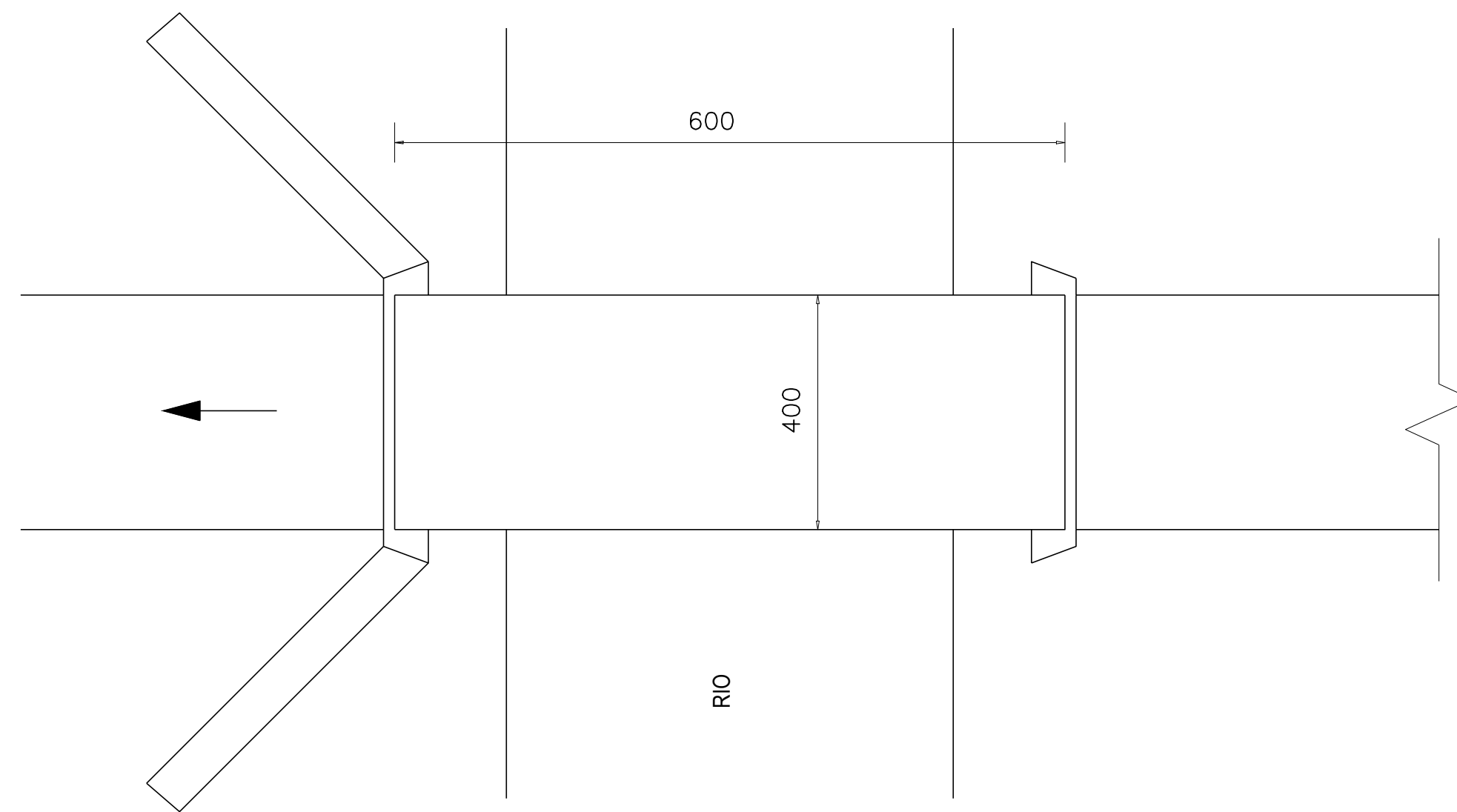
2 DETALHE DO APOIO DA VIGA
Escala 1:20



3 PLANTA BAIXA
SEM ESCALA

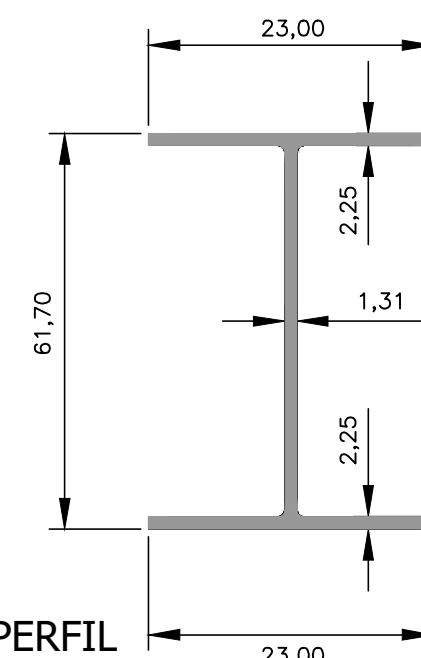


4 CORTE TRANSVERSAL B-B
Escala 1:20



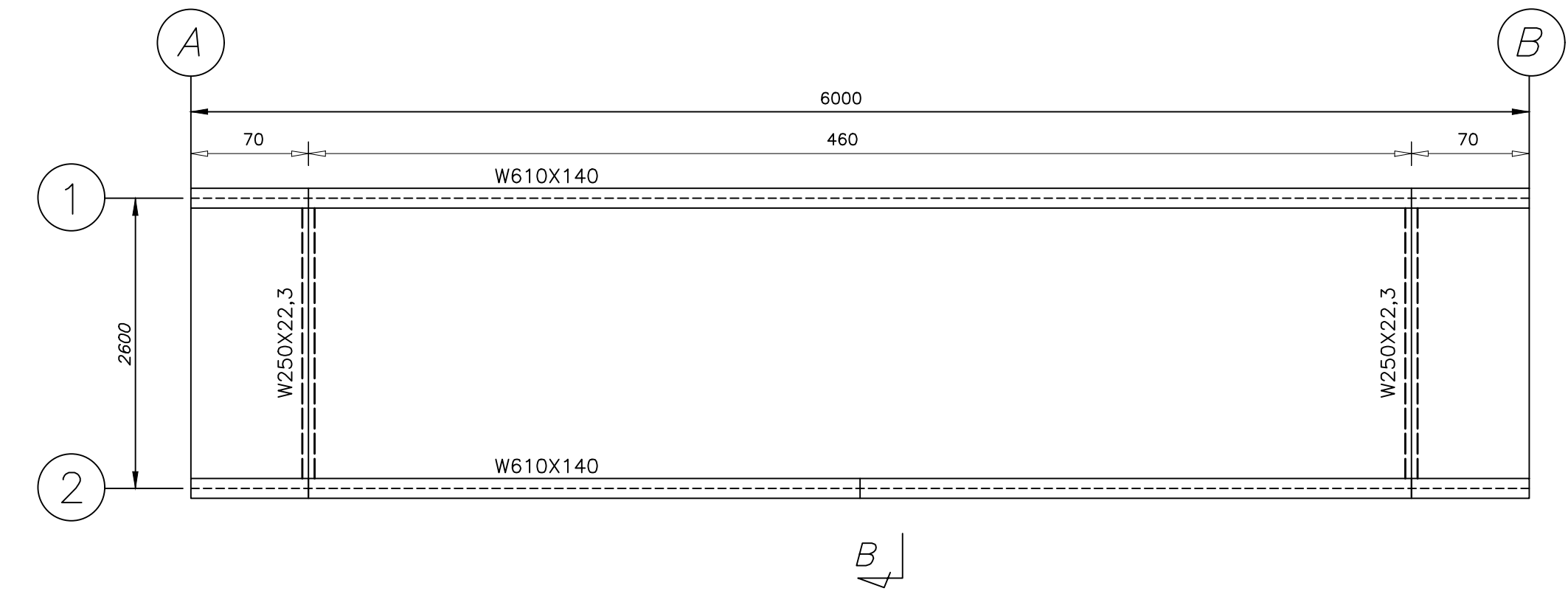
5 PLANTA DE SITUAÇÃO
Sem Escala

ESPECIFICAÇÕES DAS VIGAS PRINCIPAIS
PERFIL LAMINADO
2 W610X140

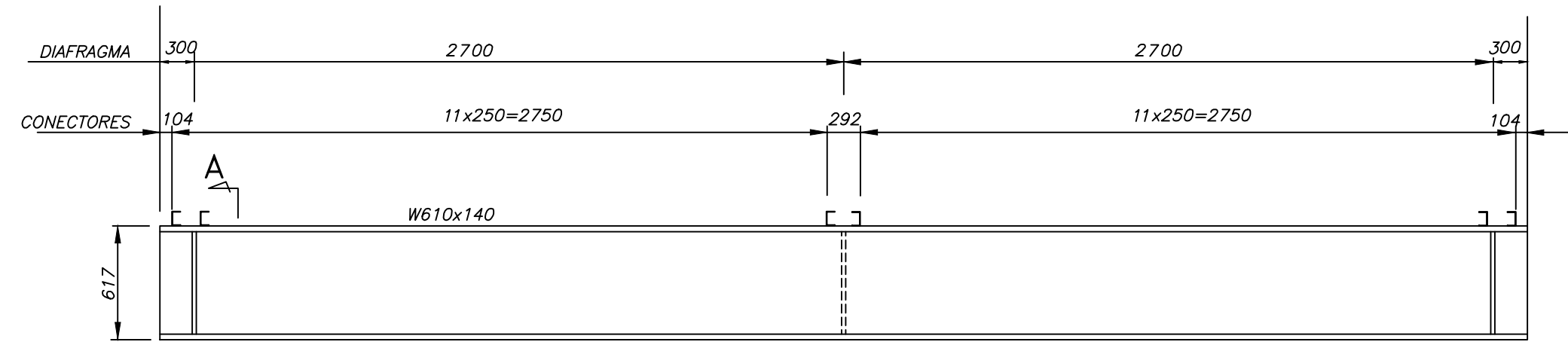


7 DETALHE DE PERFIL
Sem Escala

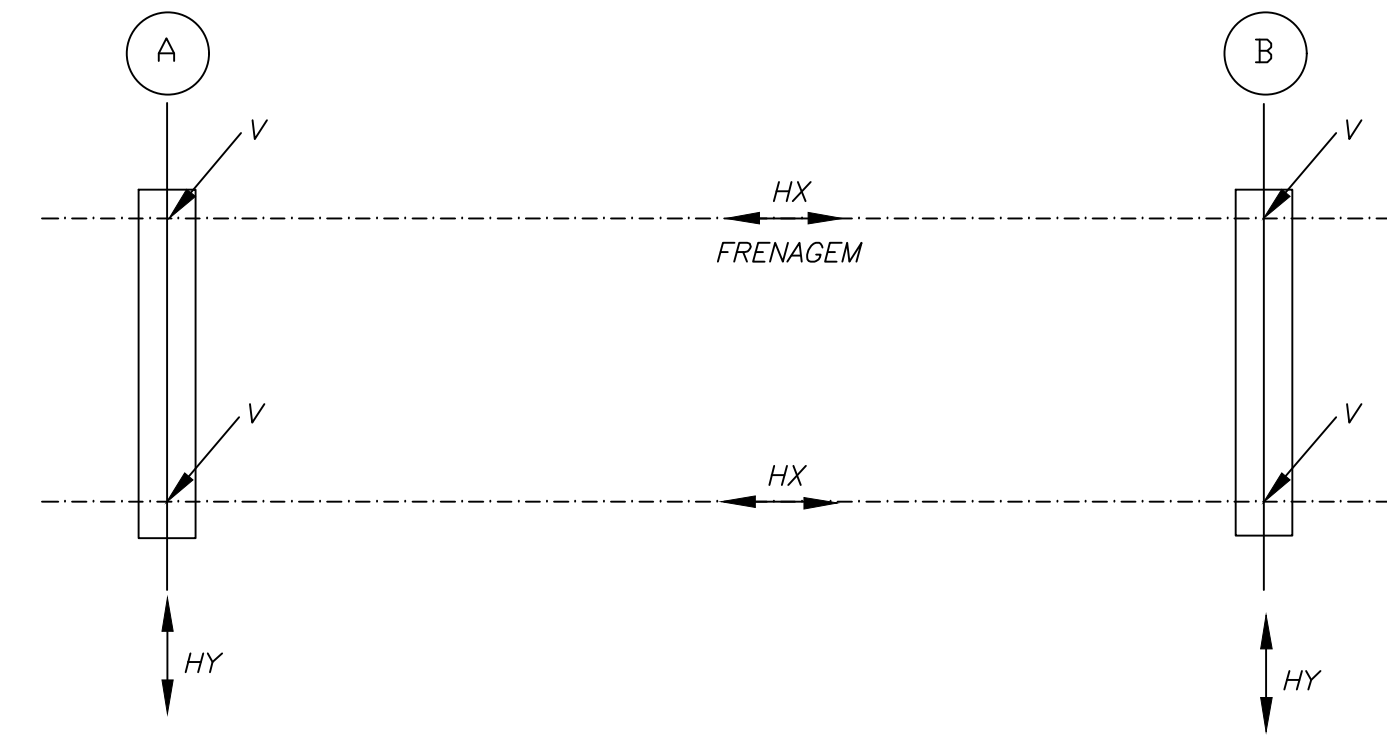
OBSERVAÇÕES:					
<div><div></div><div>ASSOCIAÇÃO DOS MUNICÍPIOS DA MICRO REGIÃO DO VALE DO PARAIBUNA CONSÓRCIO INTERMUNICIPAL MULTIFINALITÁRIO DO VALE DO PARAIBUNA Av. Rui Barbosa, nº642, Santa Terezinha - Juiz de Fora (MG) TEL: (32)3224-8400 EMAIL: engenharia@amparzonadamatata.org.br</div><div></div></div>					
PREFEITURA MUNICIPAL DE CATAGUASES					
CONTEÚDO: PONTE DE 6 METROS - ARQUITETÔNICO					
LOCAL: IDAIC	ARQUIVO: CAT23_2REV00.DWG				
ESCALA: INDICADA	ÁREA:	DATA: 16/02/2023	REVISÃO: 01	FOLHA: INF - 01/04	
RESP. TÉCNICO: PEDRO GIOVANNI VIEIRA VIDAL CREA-MG: 59.532/D			RESP. PREFEITURA: JOSÉ INÁCIO PEIXOTO PARREIRAS HENRIQUES PREFEITO MUNICIPAL		



1 VISTA EM PLANTA
SEM ESCALA

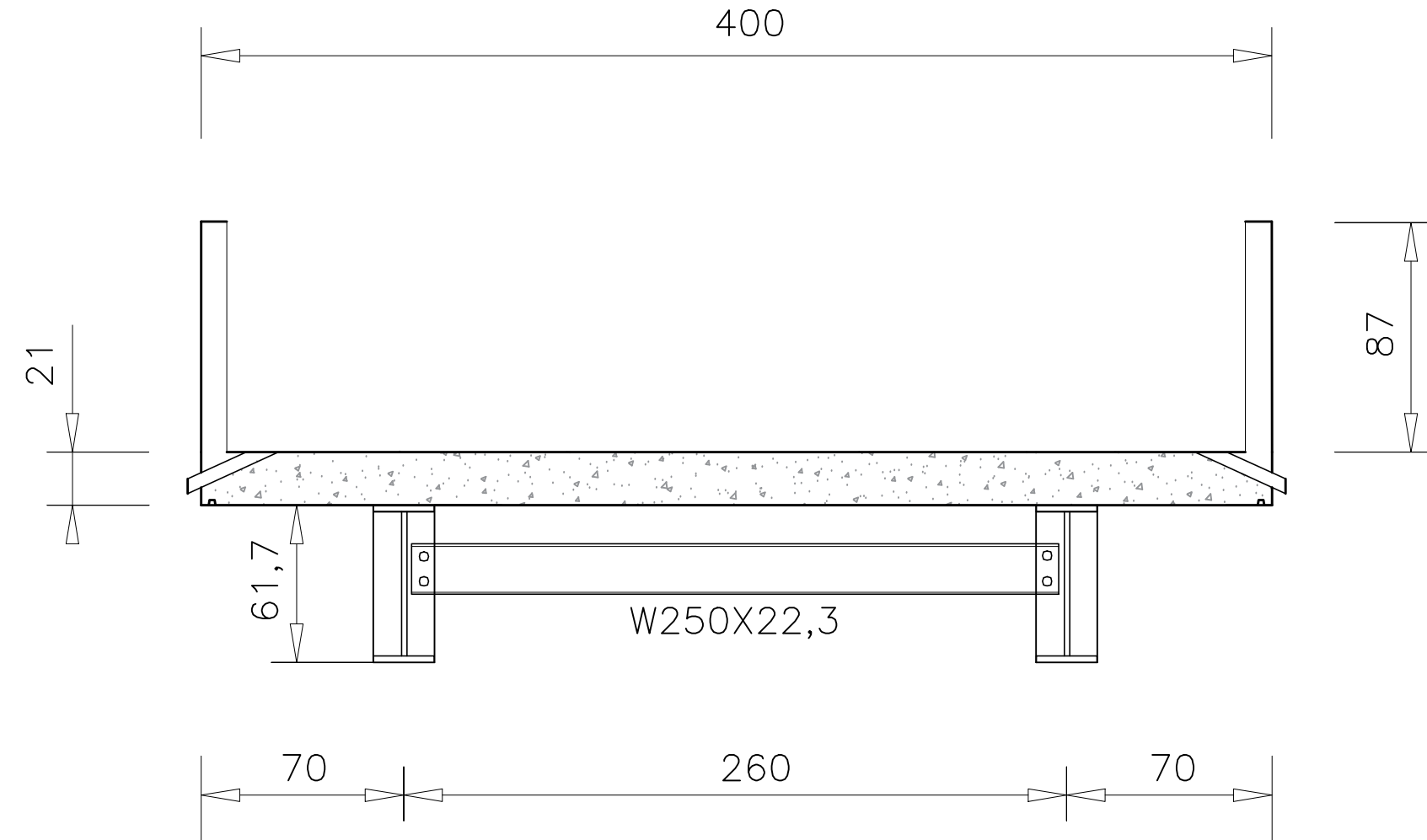


2 DETALHE DA LONGARINA
Escala 1:50

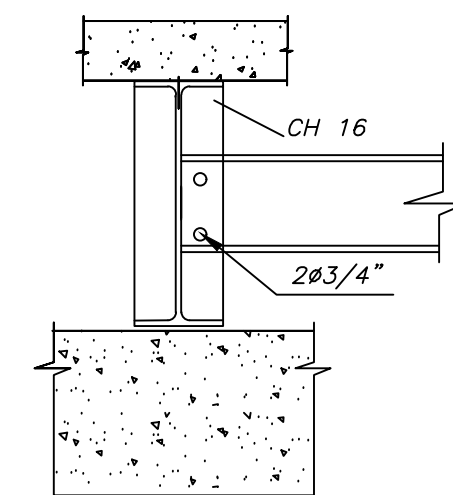


3 ESQUEMA DE CARGAS
Sem Escala

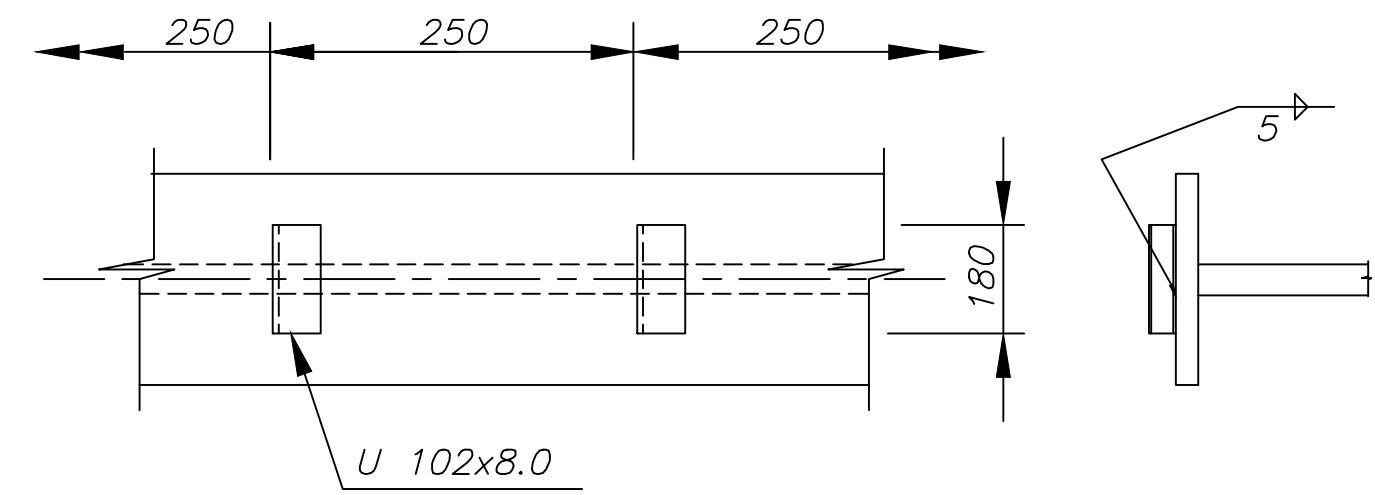
QUADRO DE CARGAS NO TOPO DOS ENCONTROS (tf)					
VAO (m)	V (tf)			Hx (tf)	Hy (tf)
	CP	CM + IMPACTO	TOTAL		
6.0	6.0	26	32	3.6	0.6



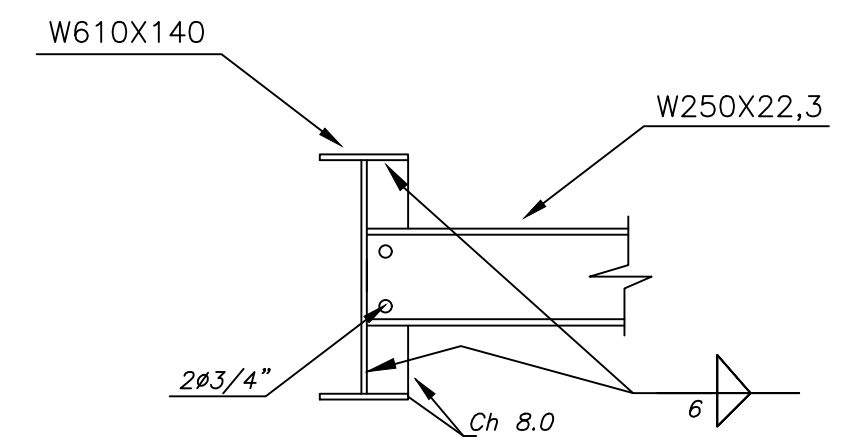
4 SECÇÃO TRANSVERSAL CENTRO
Escala 1:50



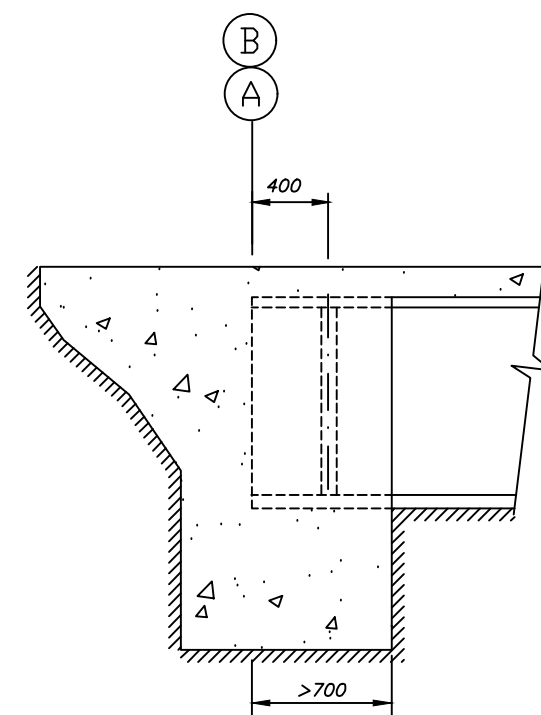
5 SECÇÃO A-A
Sem Escala



8 LOCAÇÃO DOS CONECTORES
Sem Escala



6 SECÇÃO B-B
Sem Escala



7 DETALHE DO ENCONTRO
Sem Escala

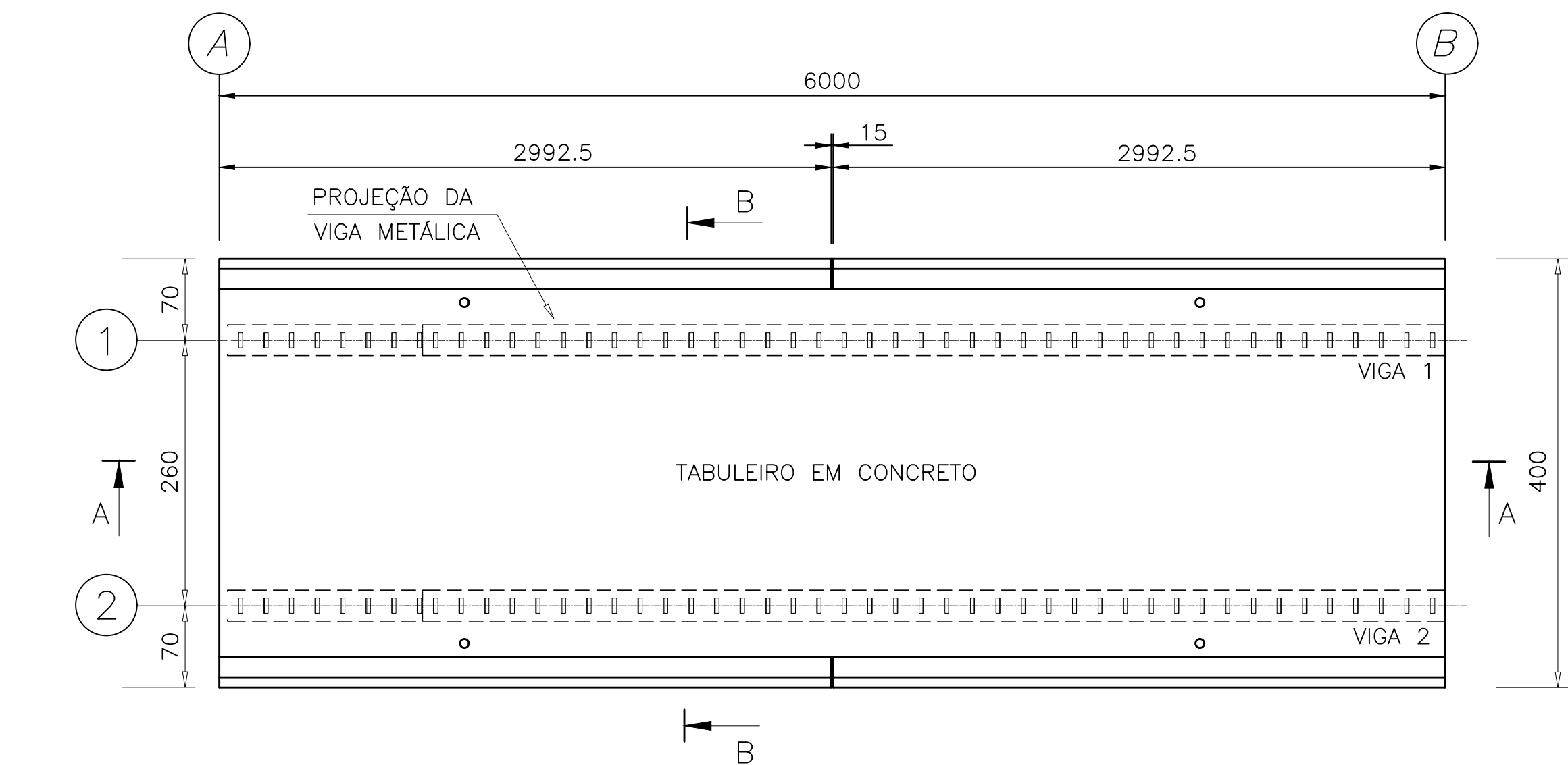
NOTAS:

1. MEDIDAS EM MILÍMETROS E CARGAS EM TF;
2. ESTRUTURA EM AÇO DE BAIXA LIGA E ALTA RESISTÊNCIA MECÂNICA E RESISTENTE A CORROSÃO ATMOSFÉRICA TIPO ASTM A588 COM LIMITE DE ESCOAMENTO $F_y > 25\text{MPa}$;
3. CONCRETO DA LAJE FCK $> 25\text{MPa}$;
4. ESTRUTURA SOLDADA NA OFICINA E PARAFUSADA NO CAMPO COM PARAFUSOS ASTM A325F TIPO 3 OU GALVANIZADOS. ELETRODO E70XX (RAIZ E ENCHIMENTO) E E8018G (ACABAM.) AWS CODE D1.1/04;
5. ESTRUTURA PROJETADA PARA TREM TIPO CLASSE 45T;
6. A ESTRUTURA DEVERÁ SER LIMPADA PARA UNIFORMIZAÇÃO DA SUPERFÍCIE ATRAVÉS DE JATO COMERCIAL TIPO SSPC-SP8;
7. PESO ESTIMADO POR PONTE 1795,96 KG.

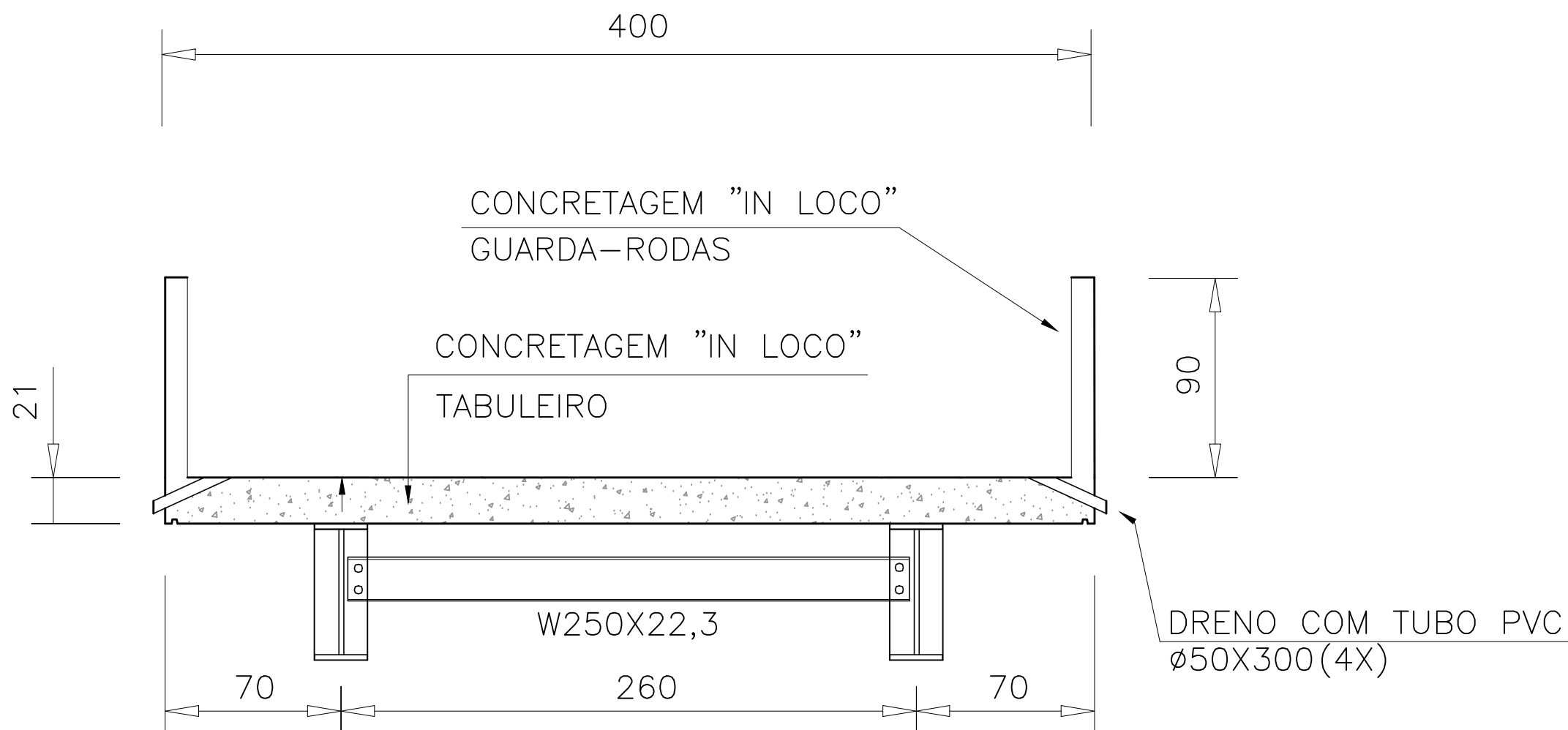
OBSERVAÇÕES:



PREFEITURA PREFEITURA MUNICIPAL DE CATAGUASES			
CONTEÚDO PONTE DE 6 METROS - ESTRUTURA METÁLICA			
LOCAL IDAIC	ARQUIVO CAT23_2REV00 .DWG		
ESCALA INDICADA	ÁREA	DATA 16/02/2023	FOLHA REVISÃO 01 INF - 02/04
RESP. TÉCNICO: PEDRO GIOVANNI VIEIRA VIDAL CREA-MG: 59.532/D		RESP. PREFEITURA: JOSÉ INÁCIO PEIXOTO PARREIRAS HENRIQUES PREFEITO MUNICIPAL	



1 PLANTA BAIXA
SEM ESCALA



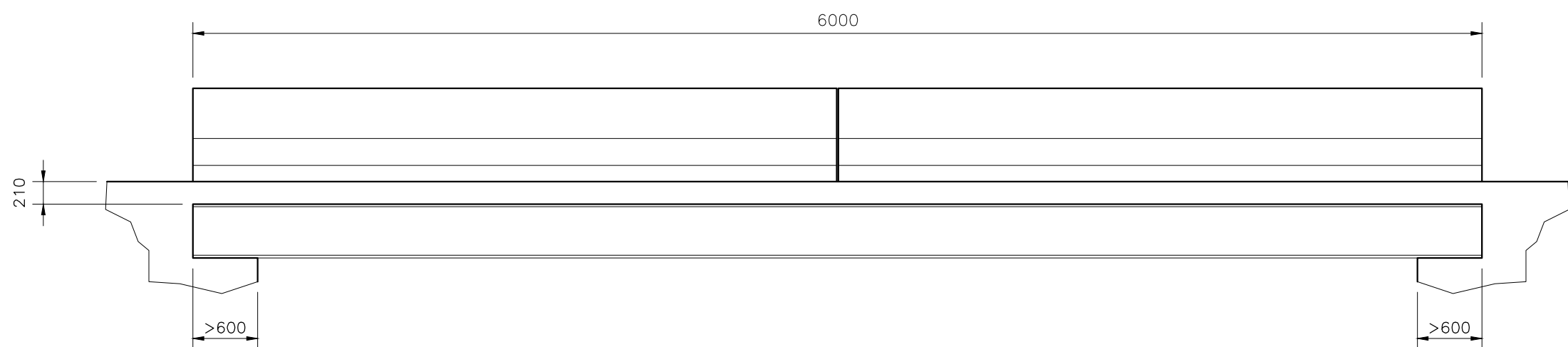
4 CORTE B-B
Escala 1:25

LISTA DE FERROS AÇO CA-50				
POS.	Ø	QTD.	COMPRIMENTO (cm)	
			UNIT.	TOTAL
1	8.0	27	730	19710
2	8.0	27	730	19710
3	8.0	41	415	17015
4	10.0	61	415	25315

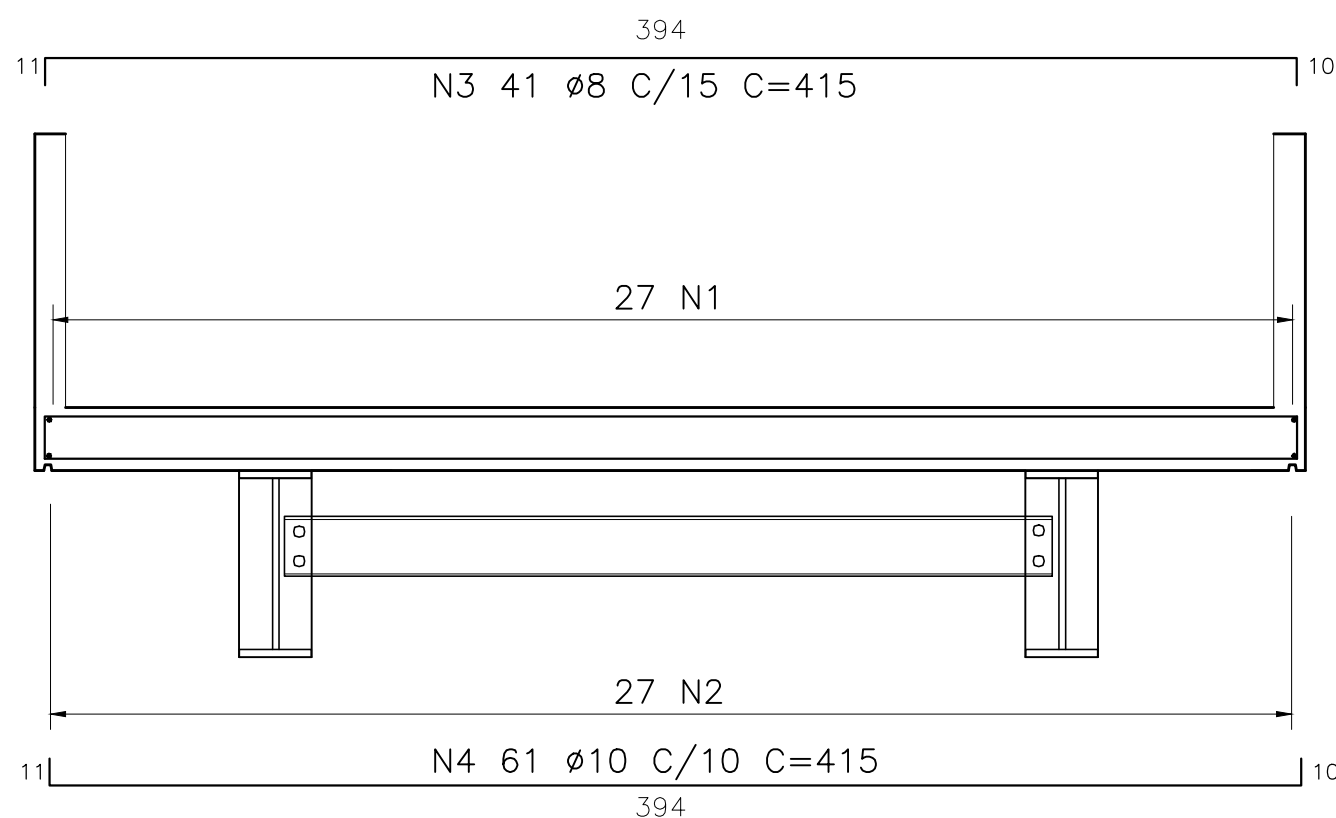
RESUMO GERAL			
Ø(mm)	COMP. (m)	PESO (kg/m)	TOTAL (kg)
10.0	253.15	0.617	156.19
8.0	564.35	0.395	222.92
TOTAL			379,11

CONCRETO ESTRUTURAL FCK= 25Mpa
VOL= 11,00 m³

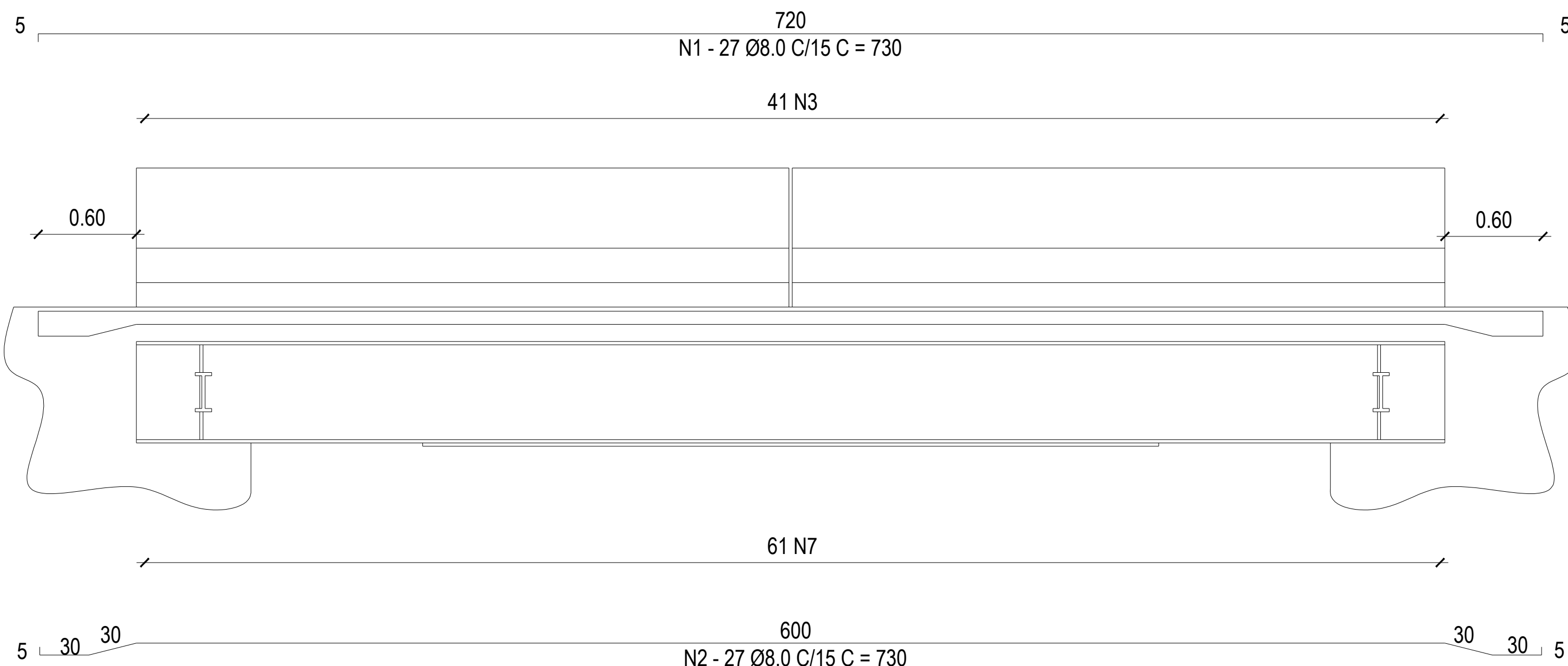
ÁREAS DE FORMAS= 41,00 m²



2 CORTE A-A
Escala 1:50



5 CORTE B-B - ARMAÇÃO
Escala 1:25



3 CORTE A-A - ARMAÇÃO
Escala 1:25

OBSERVAÇÕES:

ASSOCIAÇÃO DOS MUNICÍPIOS DA MICRO REGIÃO DO VALE DO PARAIBUNA
CONSÓRCIO INTERMUNICIPAL MULTIFINALITÁRIO DO VALE DO PARAIBUNA
Av. Rui Barbosa, nº642, Santa Terezinha - Juiz de Fora (MG)
TEL: (32)3224-8400 | EMAIL: engenharia@amparzonadamatata.org.br

PREFEITURA
PREFEITURA MUNICIPAL DE CATAGUASES

CONTEÚDO
PONTE DE 6 METROS - SUPERESTRUTURA

LOCAL
IDAIC

ARQUIVO
CATA23_2REV00.DWG

ESCALA
INDICADA

ÁREA
DATA
16/02/2023

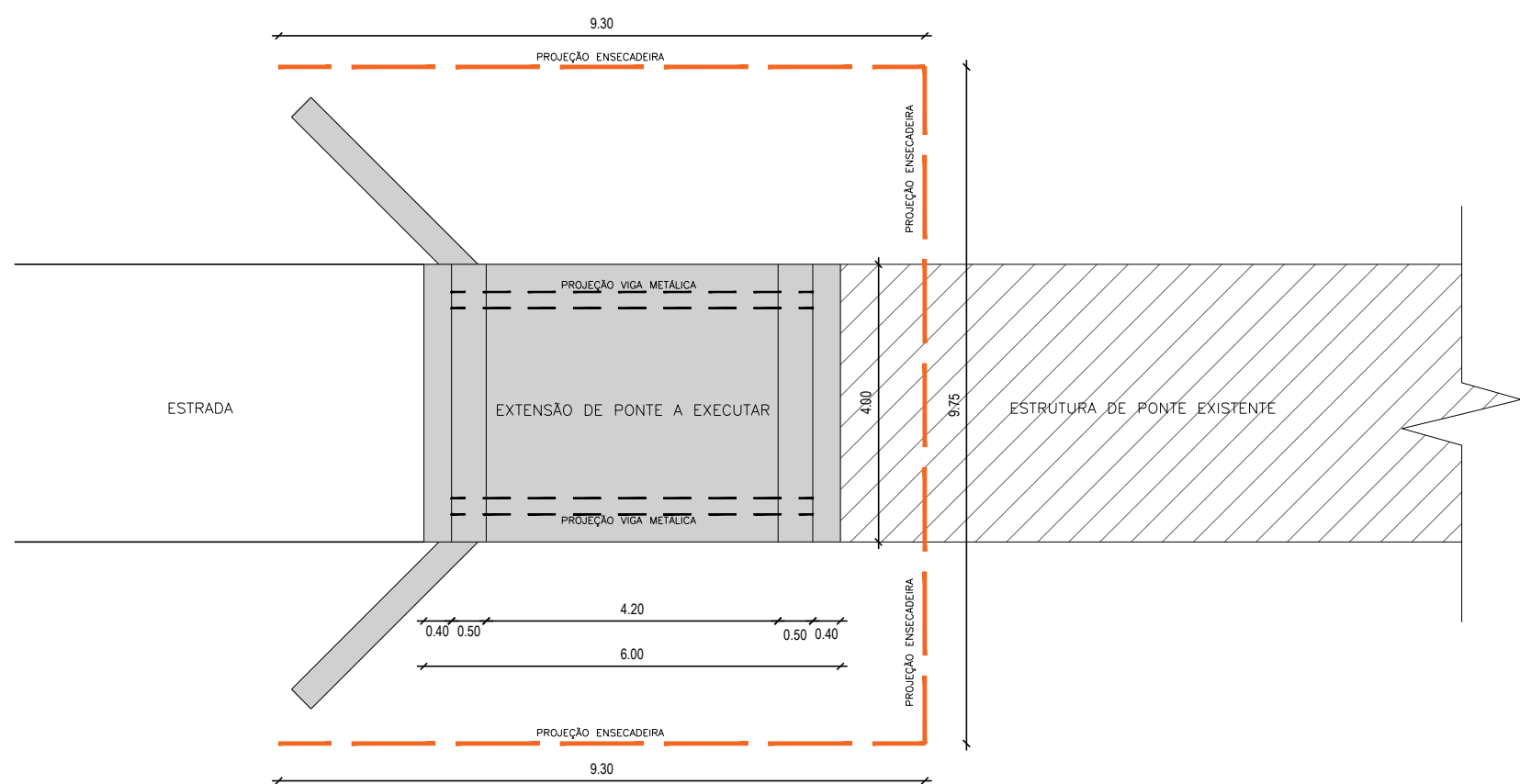
REVISÃO
01

FOLHA
INF - 03/04

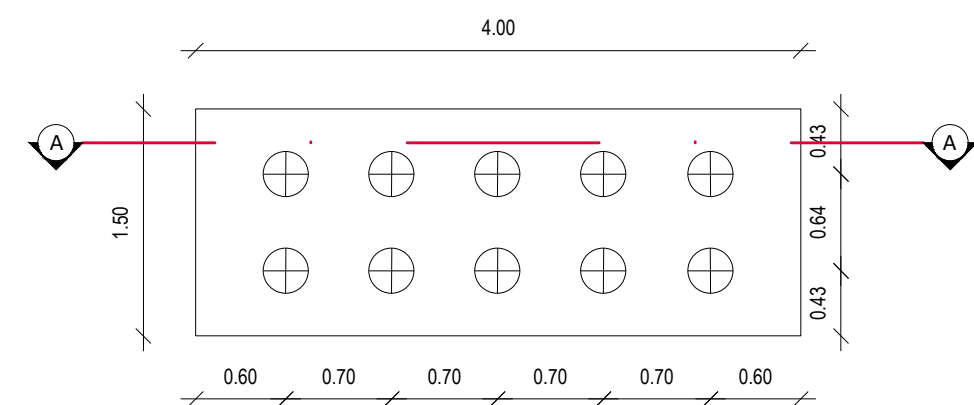
RESP. TÉCNICO:

PEDRO GIOVANNI VIEIRA VIDAL
CREA-MG: 59.552/D

RESP. PREFEITURA:
JOSÉ INÁCIO PEIXOTO PARREIRAS HENRIQUES
PREFEITO MUNICIPAL



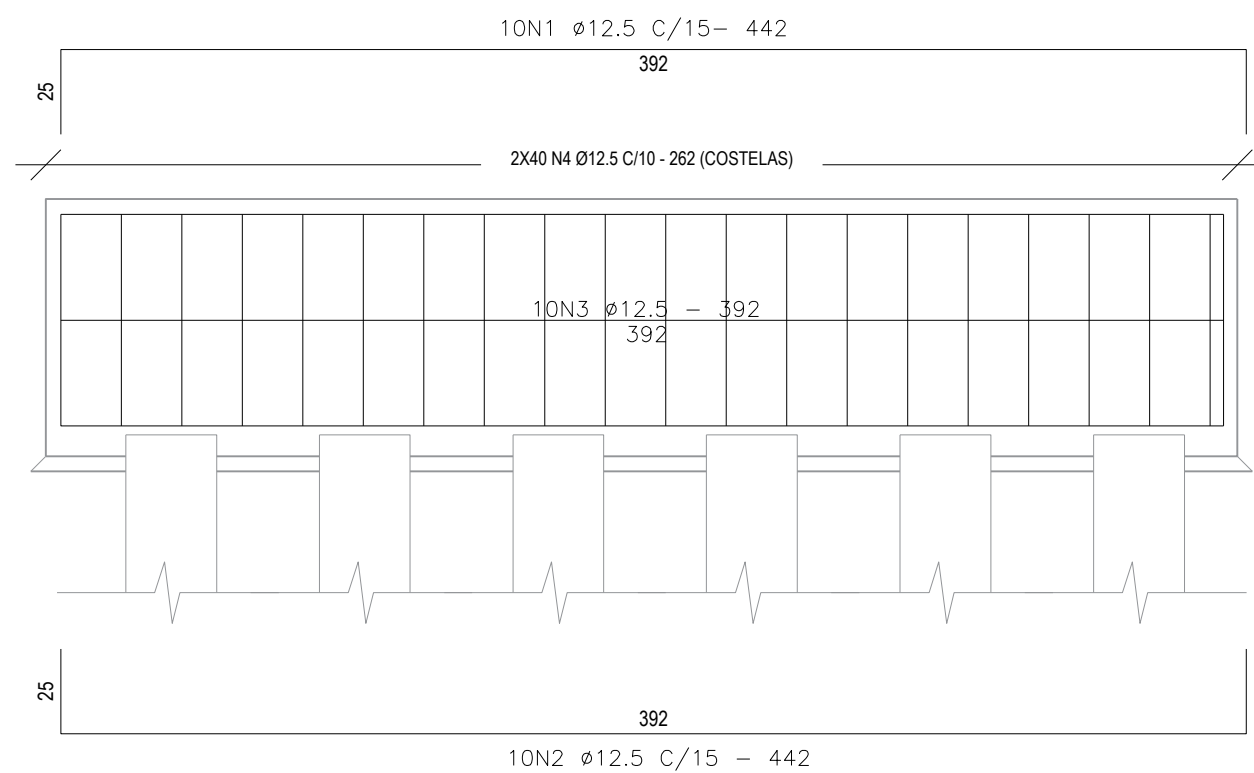
1 PLANTA BAIXA
Escala 1:100



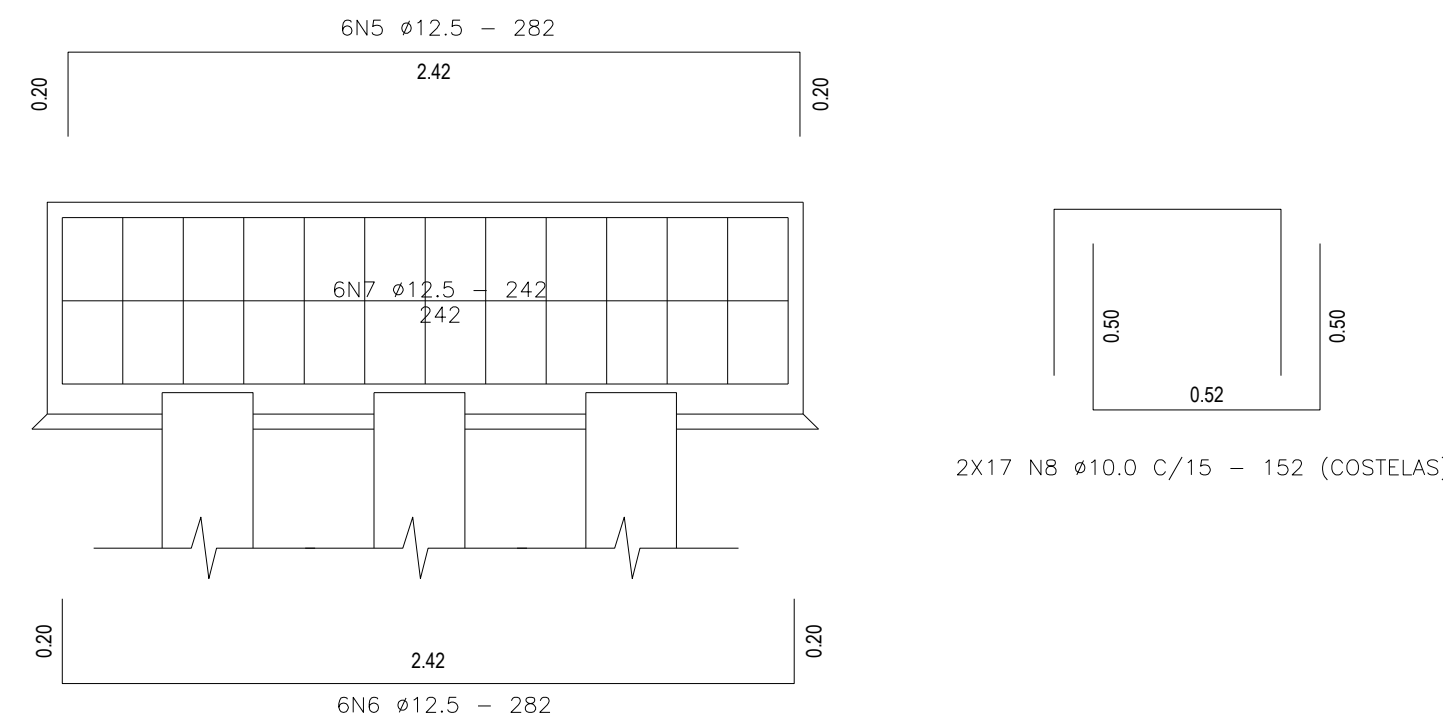
2 BLOCO DE COROAMENTO - PEGÃO (X2)
Escala 1:50

ARMAÇÃO FUNDAÇÃO LISTA DE AÇO (CA-50)				
POS.	Ø	QTD.	COMPRIMENTO (CM)	
			UNIT.	TOTAL
N1	12.5	20	442	8840
N2	12.5	20	442	8840
N3	12.5	20	392	7840
N4	10.0	160	262	41920
N5	12.5	12	282	3384
N6	12.5	12	282	3384
N7	12.5	12	262	3144
N8	10.0	68	152	10336

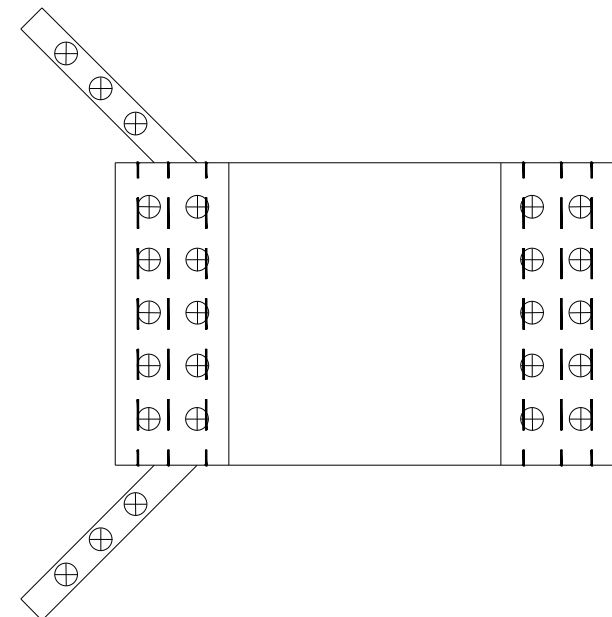
RESUMO GERAL				
Ø(MM)	COMP.(M)	PESO (KG/M)	TOTAL (KG)	
12.5	354.32	0.963	341.21	
10.0	522.56	0.617	322.42	
TOTAL			663.63	



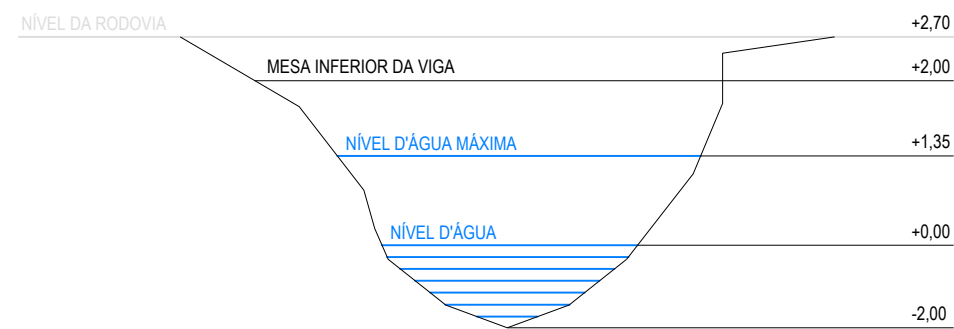
3 CORTE AA - BLOCO DE COROAMENTO PEGÃO (X2)
SEM ESCALA



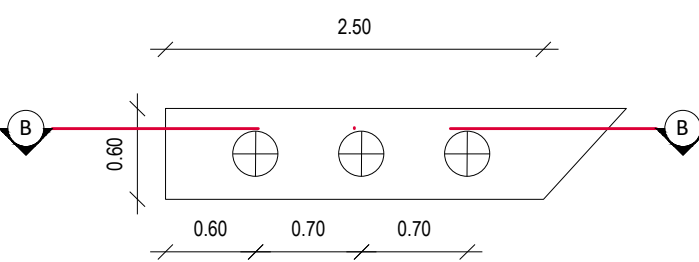
4 BLOCO DE COROAMENTO - ALA (X2)
SEM ESCALA



9 LOCAÇÃO DAS ESTACAS
Escala 1:100

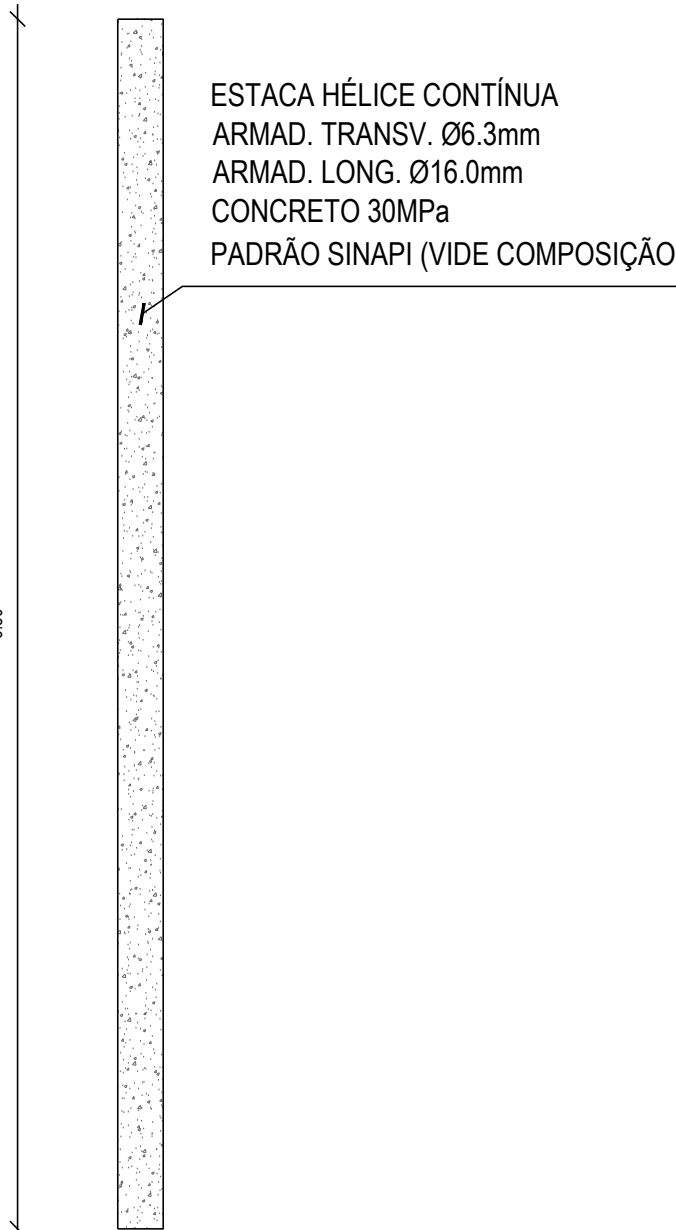


10 BATIMETRIA
SEM ESCALA



4 BLOCO DE COROAMENTO - ALA (X2)
Escala 1:50

4 BLOCO DE COROAMENTO - ALA (X2)
SEM ESCALA

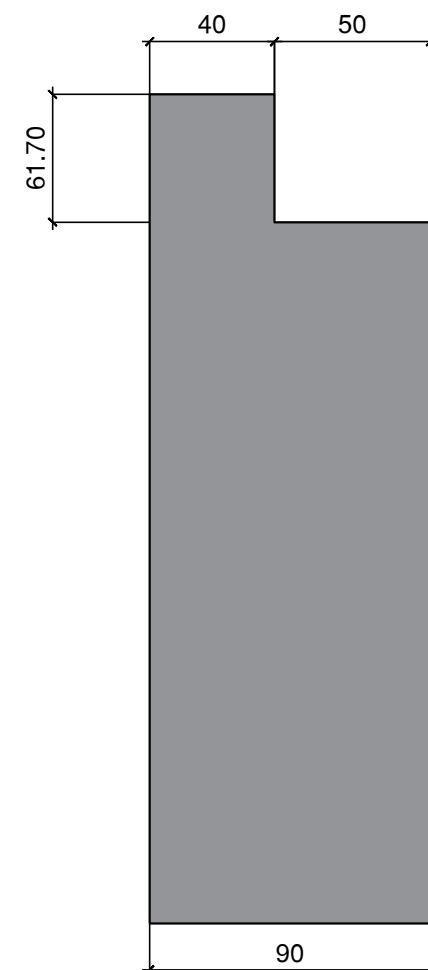


5 DETALHE ESTACA HÉLICE
Escala 1:50

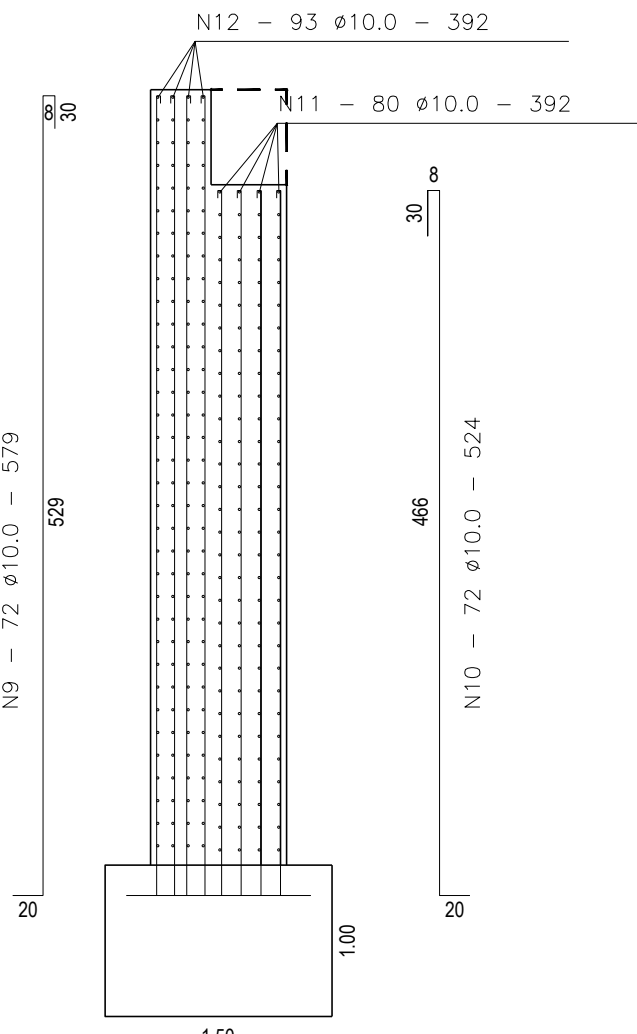
ARMAÇÃO MESOESTRUTURA LISTA DE AÇO (CA-50)				
POS.	Ø	QTD.	COMPRIMENTO (CM)	
			UNIT.	TOTAL
N9	10.0	72	579	41688
N10	10.0	72	524	37728
N11	10.0	80	392	31360
N12	10.0	93	392	36456
N13	10.0	68	579	39372
N14	10.0	140	242	33880

RESUMO GERAL				
Ø(MM)	COMP.(M)	PESO (KG/M)	TOTAL (KG)	
10.0	2204.84	0.617	1360.38	
TOTAL			1360.38	

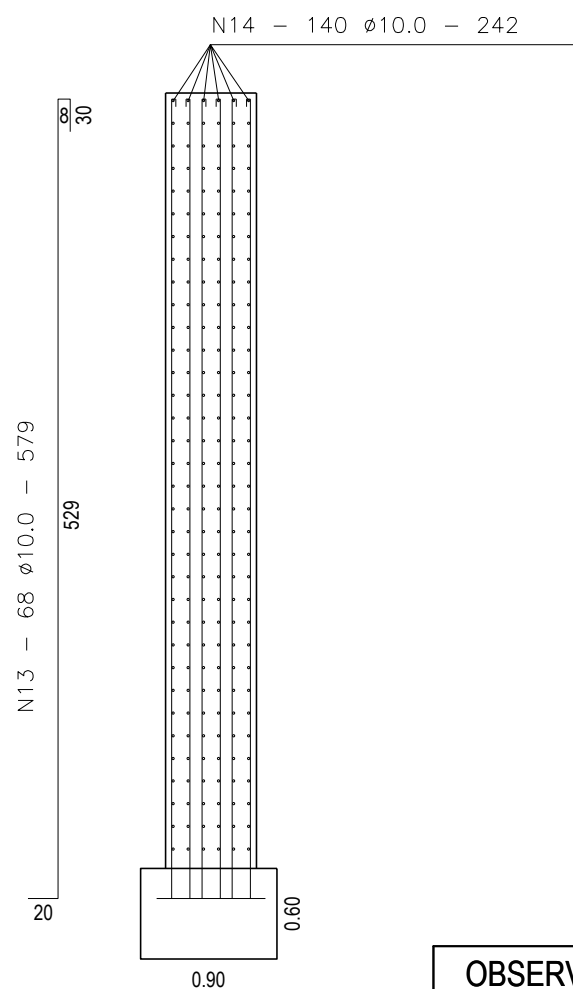
QUADRO DE CONSUMO	
ESCAVAÇÃO	25,00 m³
ATERRO	40,00 m³
REATERRO DE VALA	7,50 m³
ESTACAS HÉLICE CONTÍNUA Ø 300MM	169,00 m
CONCRETO FCK 30 MPa (BLOCO - FUNDAÇÃO)	14,70 m³
CONCRETO FCK 25 MPa (MESOESTRUTURA)	6,21 m³
FORMAS (FUNDAÇÃO)	23,16 m²
FORMAS (MESOESTRUTURA)	54,72 m²



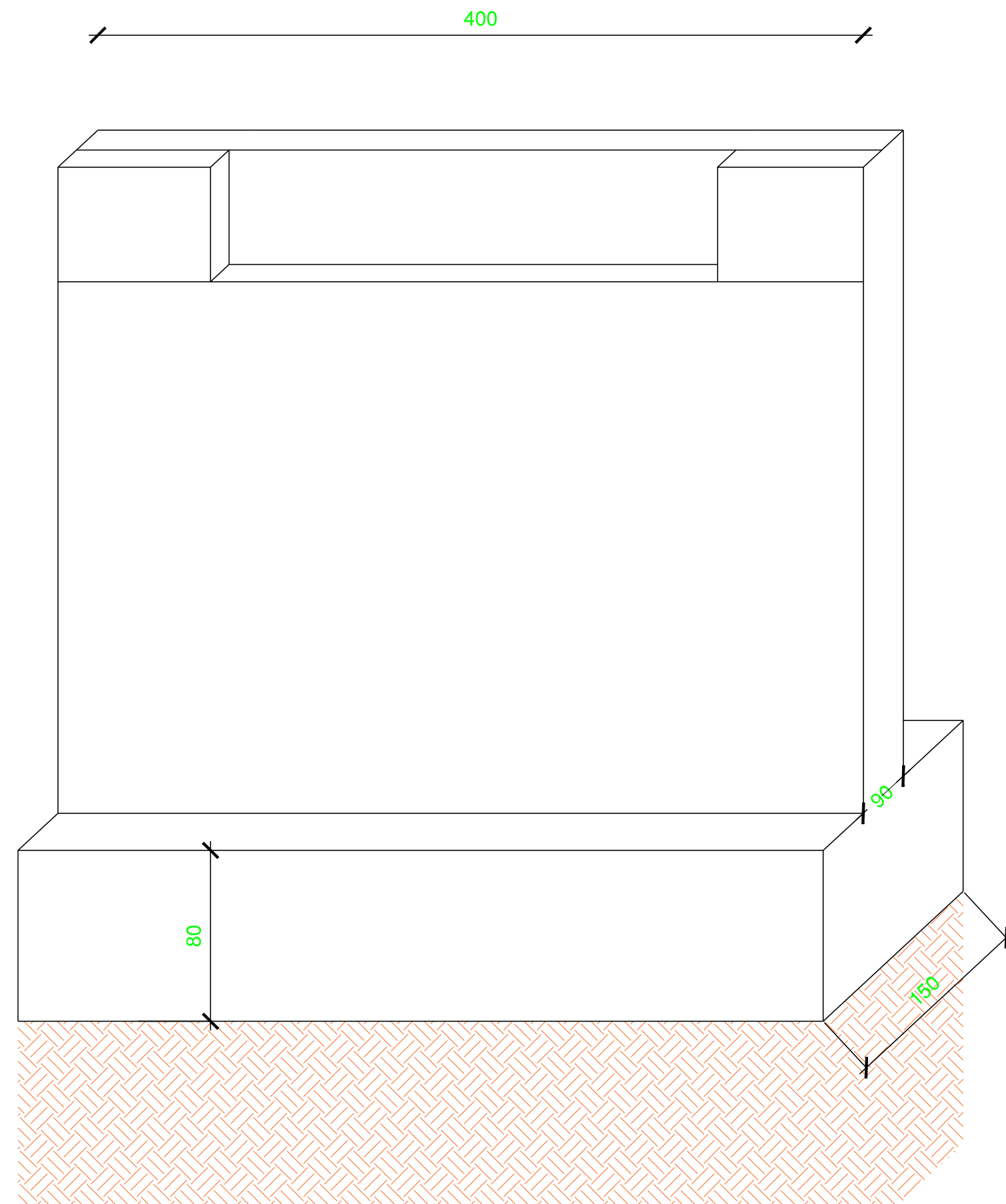
6 DETALHE PEGÃO
SEM ESCALA



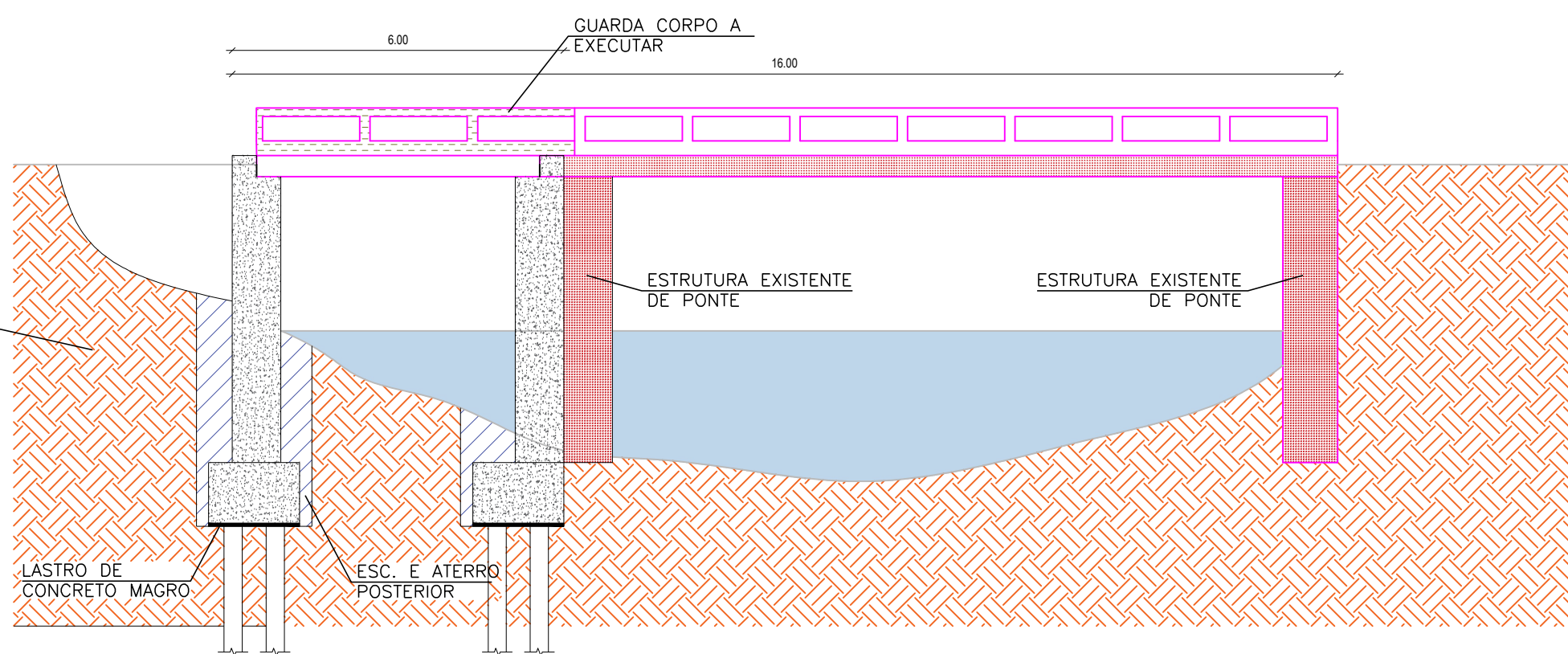
7 DETALHE ARMADURA PEGÃO (X2)
Escala 1:75



8 DETALHE ARMADURA ALA (X2)
Escala 1:75



11 VISTA - PEGÃO
SEM ESCALA




12 CORTE TRANSVERSAL - PONTE
SEM ESCALA

OBSERVAÇÕES:

- COBRIMENTO DE 4,0cm;
- ALTERNAR EMENDAS.
- DIMENSÕES EM CENTÍMETRO
- SEGUNDO A PREFEITURA, A ESTRUTURA DA PONTE EXISTENTE ENCONTRA-SE FUNCIONAL E GARANTE SEGURANÇA DE SEU USO



ASSOCIAÇÃO DOS MUNICÍPIOS DA MICRO REGIÃO DO VALE DO PARAÍBUNA
CONSÓRCIO INTERMUNICIPAL MULTIFUNALITÁRIO DO VALE DO PARAÍBUNA
Av. Rui Barbosa, nº642, Santa Terezinha - Juiz de Fora (MG)
TEL: (32)3224-9400 | EMAIL: engenharia@amparzonadamatata.org.br



PREFEITURA
PREFEITURA MUNICIPAL DE CATAGUASES

CONTEÚDO
CONSTRUÇÃO DE EXTENSÃO DE PONTE (INFRA E MESOESTRUTURA) - 6.00m

LOCAL
IDAIC

ESCALA
INDICADA

ÁREA
DATA
16/02/2023

REVISÃO
01

FOLHA
INF - 04/04

RESP. TÉCNICO:
PEDRO GIOVANNI VIEIRA VIDAL
CREA-MG: 59.552/D

RESP. PREFEITURA:
JOSÉ INÁCIO PEIXOTO PARREIRAS HENRIQUES
PREFEITO MUNICIPAL